

NOUVEAU



CONDUIT ISOLE EPS

ETANCHE ET LEGER

INNOVATIVE
PARTNER


Burgerhout®
a brand of M&G Group

CONDUIT ISOLÉ EPS

Burgerhout élargit sa gamme de conduits isolés pour l'évacuation et la prise d'air avec une variante en EPS plus écologique et économiquement plus avantageuse. Elle est aussi complétée par une nouvelle gamme de plaques d'étanchéité. Tout comme les produits EPP actuels, la nouvelle gamme de conduits isolés en EPS a un coefficient d'isolation élevé, est facile à installer et idéale pour connecter les systèmes de ventilation de l'habitat moderne. Ce nouveau système s'adapte parfaitement à la gamme actuelle de terminaux horizontaux et verticaux ainsi qu'à la gamme de pléniums.

La nouvelle plaque d'étanchéité à l'air de haute qualité s'adapte parfaitement aux systèmes de ventilation Burgerhout et est disponible pour tous les diamètres et pentes de toit.

Solution parfaite pour les espaces restreints

Le système nouvellement développé comprend de nouvelles pièces de raccordement ainsi que des coudes à 45° et 90°. Les nouveaux colliers de liaison en PP sont plus fins, ce qui permet au système d'être monté directement contre le mur ou le plafond. Cela offre une solution parfaite pour les installations où il y a peu d'espace.

Un matériau avec d'excellentes propriétés

Pour son nouveau système, Burgerhout utilise une variante de l'EPS. Il s'agit d'une forme moderne d'EPS enrichie en graphite. Cela confère au matériau un certain nombre de caractéristiques techniques importantes en plus de la couleur grise reconnaissable. Le système a un coefficient d'isolation très élevé ($\lambda = 0,032 \text{ W/mK}$).

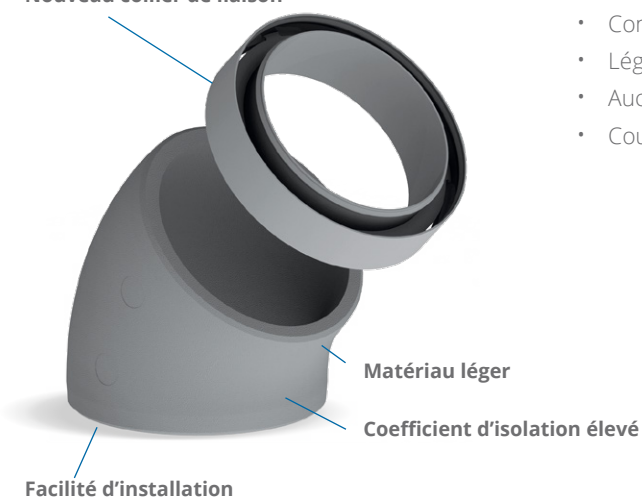
L'EPS est un matériau plus léger que l'EPP, avec une étanchéité à l'air et une résistance au feu plus élevées. Outre le caractère économe en énergie du nouveau système, la durabilité est importante. Le nouveau système se compose de 98% d'air et de seulement 2% de PS (polystyrène). Les pièces sont fabriquées avec une électricité 100% verte. Le système est 100% recyclable.



Des caractéristiques uniques

- Coefficient d'isolation élevé : $\lambda = 0.032 \text{ W/mK}$
- Résistance au feu : classe E (EN 1501-1)
- Étanchéité à l'air : classe D (EN 13180) / ATC classe 2
- Conception améliorée pour une installation compacte
- Léger et facile à recouper
- Aucun pont thermique grâce à une conception intelligente
- Coude à 45° spécifique pour une résistance minimale

Nouveau collier de liaison



Gamme de produit EPS

Longueur droite (avec collier de liaison)

Ø (mm)	L (mm)	Code
125	500	40 048 05 51
125	1000	40 048 05 50
160	500	40 048 05 61
160	1000	40 048 05 60



Coude 90° (avec collier de liaison)

Ø (mm)	Code
125	40 048 05 53
160	40 048 05 63



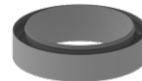
Coude 45° (avec collier de liaison)

Ø (mm)	Code
125	40 048 05 52
160	40 048 05 62



Collier de liaison

Ø (mm)	Code
125	40 048 05 54
160	40 048 05 64



Adaptateur

Ø (mm)	Code
150 - 160 mm	40 048 05 69



Collier universel

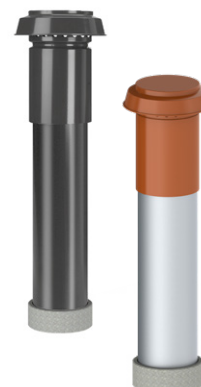
Ø (mm)	Code
125, 160	40 047 04 59



Accessoires

Terminal vertical

Ø (mm)	Couleur	L (mm)	Code
125	Noir	1000	40 048 04 51
125	Terre cuite	1000	40 048 04 53
160	Noir	995	40 048 06 00
160	Terre cuite	995	40 048 06 01



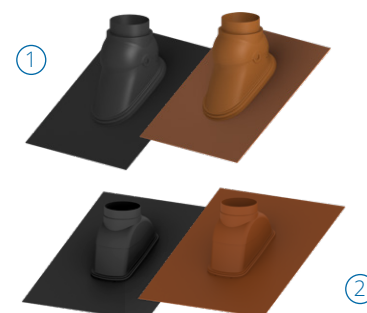
Collier de fixation

Ø (mm)	Couleur	Code
125	Blanc	40 045 34 26
160	Blanc	40 045 34 38



Solin d'étanchéité

	Ø (mm)		Couleur	Code
1	125	FX Easy Leadax Ø 160 mm	Noir	40 047 20 15
	125	FX Easy Leadax Ø 160 mm	Terre cuite	40 047 20 16
2	160	DX Leadax Ø 210 mm	Noir	40 045 40 34
	160	DX Leadax Ø 210 mm	Terre cuite	40 045 40 35



Terminal horizontal

Ø (mm)	Couleur	Code
125	Noir	40 048 06 02
125	Blanc	40 048 06 03
125	Métal	40 048 06 05
160	Noir	40 048 06 06
160	Blanc	40 048 06 07
160	Terre cuite	40 048 06 08
160	Métal	40 048 06 09



Plaque d'étanchéité à l'air

Ø (mm)	Couleur	Angle	Code
94-125	Blanc	0-30°	40 045 34 65
94-125	Blanc	30-60°	40 045 34 66
125-180	Blanc	0-30°	40 045 34 67
125-180	Blanc	30-60°	40 045 34 68
180-235	Blanc	0-30°	40 045 34 69
180-235	Blanc	30-60°	40 045 34 70
235-302	Blanc	0-30°	40 045 34 71
235-302	Blanc	30-60°	40 045 34 72

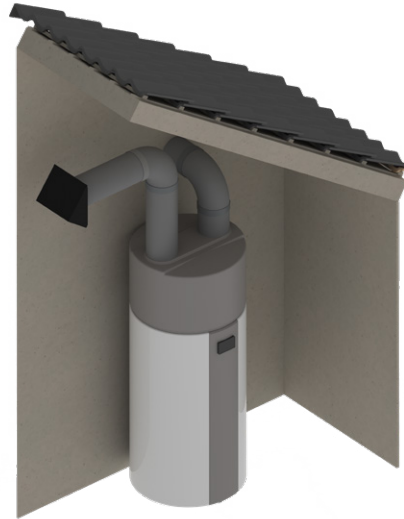


Une solution parfaite pour chauffe-eau thermodynamique

Burgerhout élargit sa gamme avec un nouveau kit complet pour chauffe-eau thermodynamique.

Ce kit contient des produits nécessaires pour raccorder votre appareil en Ø160.

Pour une prévention optimale de la condensation, le kit contient les nouvelles longueurs et coudes isolés EPS. Les nouvelles plaques d'étanchéité permettent de créer des installations totalement hermétiques selon les dernières réglementations en vigueur. Le kit est complété par nos nouveaux terminaux muraux.



Ce kit est la solution parfaite pour tous vos projets d'installation. Avec la connexion intelligente nouvellement conçue, il n'existe aucun pont thermique.

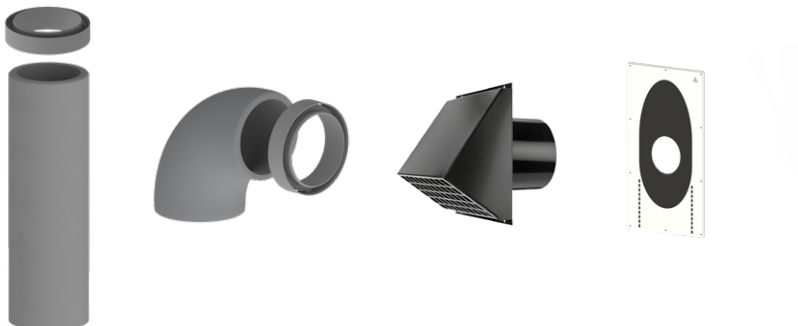
Pour compléter l'installation, notre gamme standard de produits EPS est disponible.

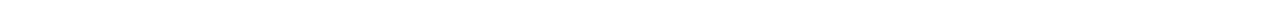
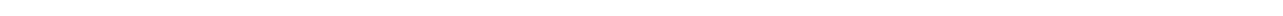
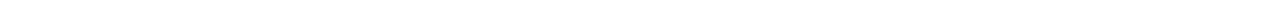
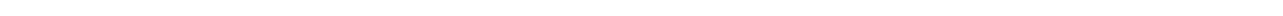
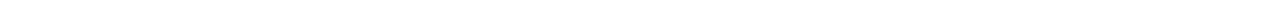
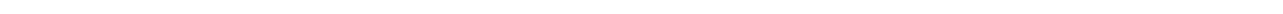
Kit Chauffe-eau thermodynamique

Application	Ø (mm)	Code
Chauffe-eau thermodynamique	Ø160 mm	41 012 22 83

Le kit contient les éléments suivants :

Longueur droite (avec collier de liaison)	2 pièces
Coude 90° (avec collier de liaison)	2 pièces
Terminal horizontal noir	2 pièces
Plaque d'étanchéité à l'air 0-30°	2 pièces





Burgerhout s'est spécialisé, depuis plus de 150 ans déjà,
dans le développement de systèmes innovants pour l'évacuation
des fumées et la distribution d'air neuf.

Innovative partner in flue venting & ventilation solutions