



# SOLUTIONS DE VENTILATION

CATALOGUE - EDITION 1

INNOVATIVE  
**PARTNER**

  
**Burgerhout®**  
a brand of M&G Group

# SOMMAIRE

<b>AVANT-PROPOS</b>	4
<b>PASSAGE DE TOITURE POUR VENTILATION</b>	
Terminaux horizontaux et verticaux	8
Terminaux isolés	14
<b>EASYAIR CONDUITS ISOLÉS</b>	
EasyAir EPS	20
EasyAir EPP	22
EasyAir EPP*	24
EasyAir silencieux	26
<b>SYSTÈME DE DISTRIBUTION D'AIR HYBALANS*</b>	
Généralités	30
Hybalans* circulaire	36
Hybalans* semi-circulaire	42
Bouches de ventilation	46
Autres plénums et caissons de distribution	48
<b>OUTILS DE CONCEPTION HYBALANS*</b>	
Logiciel de calcul Hybalans*	52
Vidéos Burgerhout	53
Fiches techniques	53
BIM	54
Exemples de montage	55



## AVANT-PROPOS

### MARQUE BURGERHOUT

Depuis 1865, nous créons, fabriquons et fournissons des solutions innovantes pour faire fonctionner les appareils et systèmes de chauffage et ventilation.

Nous travaillons avec les fabricants d'équipements de génie climatique. Grâce à des marques fortes comme Burgerhout, Anjo et Stabile, nous soulageons l'installateur en lui proposant des solutions pour un air intérieur confortable sans nuire au climat extérieur.

Notre mission est de créer un cadre de vie durable et confortable pour tous. Nous travaillons localement, en prêtant attention aux personnes et à l'environnement, où le respect, la convivialité, la sécurité et la conduite sont particulièrement importants pour nous.

Avec 800 collaborateurs professionnels et enthousiastes, nos propres installations de R&D et d'essai, avec des usines aux Pays-Bas, en Italie et en Turquie et nos propres bureaux en Belgique, en France, en Italie, au Royaume-Uni et en Allemagne, nous sommes présents dans plus de 25 pays.

### EXPÉRIENCE

Burgerhout est un nom connu depuis plus de 150 ans. Aux origines, nous étions un acteur de la construction navale, mais depuis les années 30, nous nous concentrons sur le développement de systèmes d'évacuation de fumées et de systèmes de ventilation. Au cours des dernières années, de nouvelles solutions ont complété nos gammes, en particulier dans le domaine des pompes à chaleur et des systèmes solaires (passage de câbles.).



### « MAKE THE GREEN CONNECTION » AVEC BURGERHOUT

Avec nos solutions, nous travaillons essentiellement sur la combinaison « système de chauffage ou de ventilation conventionnels actuels » et techniques « vertes et économes en énergie ». Par exemple, nous sommes le lien entre l'air extérieur et l'air intérieur et nous portons une attention particulière au développement durable.

Les systèmes et produits déjà adaptés sont, par exemple, EasySafe, FX Easy et Delta-Discovery Air. Nous avons un regard plus large sur le marché, avec notamment les solutions suivantes :

- Chaudière combinée à une pompe à chaleur
- Pompe à chaleur combinée à un système de ventilation
- Pompe à chaleur
- Gaz naturel enrichi en hydrogène
- Gaz verts (biogaz) et gaz synthétiques



## INNOVATION ET NOUVELLE USINE

Nous continuons d'innover dans le but de contribuer à un bel avenir. En 2023, nous utiliserons notre nouvelle usine à Assen. Sur ce nouveau site, nous pourrons produire nos systèmes de manière encore plus efficace et durable.

Nous travaillons à un meilleur environnement pour tous avec des produits orientés vers l'avenir.

## DES QUESTIONS ? BESOIN D'UN CONSEIL ?

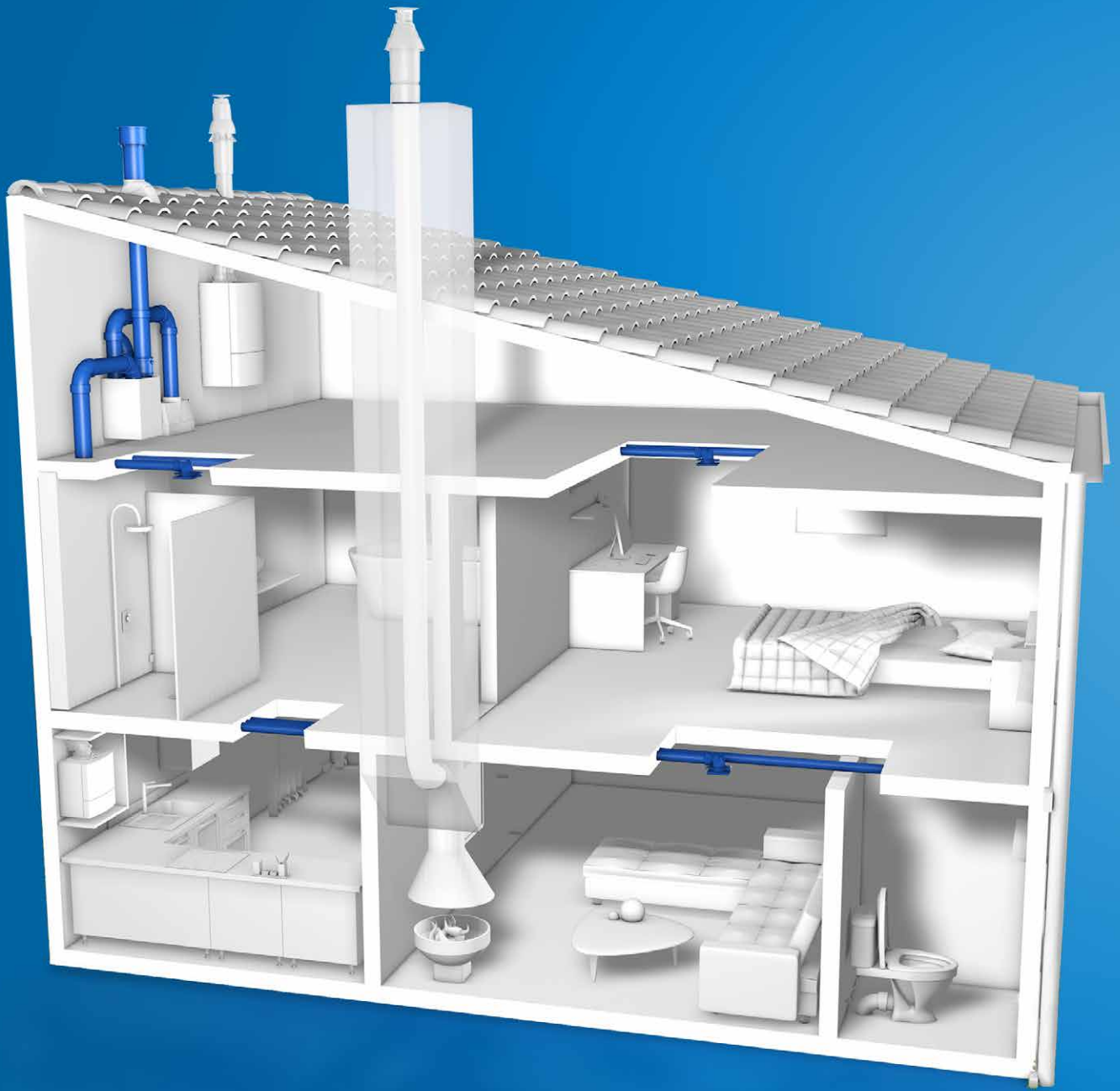
En ligne ou par téléphone, nous sommes disponibles pour répondre à vos questions sur nos produits et systèmes. Pensez à consulter notre site internet ([www.burgerhout.com/fr/](http://www.burgerhout.com/fr/)). Vous avez d'autres questions ? Veuillez contacter nos spécialistes :

T : +33 1 64 80 44 45

E : [technique@burgerhout.fr](mailto:technique@burgerhout.fr)







# TERMINAUX DE VENTILATION

TERMINAUX HORIZONTALS ET VERTICAUX

TERMINAUX ISOLÉS



**Burgerhout®**

a brand of M&G Group

## TERMINAUX VERTICAUX

### TERMINAL VERTICAL DE VENTILATION PP

DN Ø (mm)	Couleur	Code article
100	Noire	40 045 30 92
100	Terre cuite	40 045 30 93



### TERMINAL PP, VENTILATION DE FOSSE TOUTES EAUX

DN Ø (mm)	Couleur	Code article
110	Noire	40 045 30 90
110	Terre cuite	40 045 30 91



### TERMINAL MEGAVENT PP

pour ventilation naturelle ou mécanique

DN Ø (mm)	Couleur	Code article
125	Noire	40 045 31 02
125	Terre cuite	40 045 31 05



### TERMINAL VERTICAL PP

pour ventilation mécanique

DN Ø (mm)	Couleur	Code article
150	Noire	40 045 31 18





**TERMINAL DOUBLE PAROI EN ALUMINIUM (COULEUR NOIRE)**

DN1 Ø (mm)	L (mm)	Code article
100	1000	40 045 26 66
110	1000	40 045 26 67
125	1000	40 045 26 70
150	1000	40 045 26 73
180	1000	40 045 26 75
200	1000	40 045 26 78

**TERMINAL SIMPLE PAROI EN ACIER GALVANISÉ (COULEUR NOIRE)**

DN1 Ø (mm)	L (mm)	Code article
250	1160	40 045 26 81
300	1160	40 045 26 84
350	1180	40 045 26 87
400	1190	40 045 26 90



\*Solín de toit incliné (Plomb) disponible sur demande.

**COLLIER DE FIXATION**

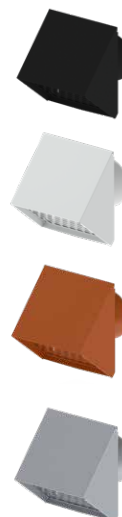
Ø (mm)	Couleur	DN Ø (mm)	Art. nr.
101	Gris galvanisé	100	40 045 34 05
111	Gris galvanisé	110	40 045 34 11
126	Gris galvanisé	125	40 045 34 17
151	Gris galvanisé	150	40 045 34 26
181	Gris galvanisé	180	40 045 34 32
201	Gris galvanisé	200	40 045 34 38
251	Gris galvanisé	250	40 045 34 44
301	Gris galvanisé	300	40 045 34 50
351	Gris galvanisé	350	40 045 34 56



## TERMINAUX HORIZONTAUX

### TERMINAL MURAL

Ø(mm)	Couleur	Code article
125	Noire	40 048 06 02
125	Blanche	40 048 06 03
125	Terre cuite	40 048 06 04
125	Gris aluminium	40 048 06 05
150	Noire	40 045 27 20
150	Blanche	40 045 27 24
150	Terre cuite	40 045 27 22
150	Gris aluminium	40 045 27 26
160	Noire	40 048 06 06
160	Blanche	40 048 06 07
160	Terre cuite	40 048 06 08
160	Gris aluminium	40 048 06 09
180	Noire	40 045 27 21
180	Blanche	40 045 27 25
180	Terre cuite	40 045 27 23
180	Gris aluminium	40 045 27 27
200	Noire	40 048 06 20
200	Blanche	40 048 06 21
200	Terre cuite	40 048 06 22
200	Gris aluminium	40 048 06 23



## PLAQUES DE FINITION SOUS TOITURE

### PLAQUE DE FINITION PLASTIQUE ÉTANCHE À L'AIR

Ø (mm)	Angle de toit	DN Ø (mm)	Art. nr.
94-125	20°-45°	100, 110, 125	40 045 34 63



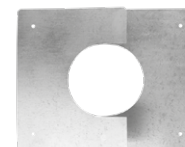
### PLAQUE DE FINITION MÉTALLIQUE ÉTANCHE À L'AIR

Ø (mm)	Angle de toit	DN Ø (mm)	Art. nr.
94-125	0° - 30°	100, 110, 125	40 045 34 65
94-125	30° - 60°	100, 110, 125	40 045 34 66
125-180	0° - 30°	125, 150, 180	40 045 34 67
125-180	30° - 60°	125, 150, 180	40 045 34 68
180-235	0° - 30°	180, 200	40 045 34 69
180-235	30° - 60°	180, 200	40 045 34 70
235-302	0° - 30°	250, 300	40 045 34 71
235-302	30° - 60°	250, 300	40 045 34 72



### PLAQUE DE FINITION EN ACIER GALVANISÉ

Ø (mm)	Couleur	DN Ø (mm)	Art. nr.
102	Blanche	100	40 045 35 05
112	Naturelle (galvanisé)	110	40 045 35 07
126	Blanche	125	40 045 35 11
152	Naturelle (galvanisé)	150	40 045 35 19
152	Blanche	150	40 045 35 20
182	Naturelle (galvanisé)	180	40 045 35 34
202	Naturelle (galvanisé)	200	40 045 35 28
252	Naturelle (galvanisé)	250	40 045 35 37
302	Naturelle (galvanisé)	300	40 045 35 43



## SOLIN POUR TOIT EN PENTE



### SOLIN DE TOIT INCLINÉ FX EASY (EMBASE LEADAX)

Type	Couleur	Réglage	DN Ø (mm)	Code article
FX120	Noir	15° - 60°	100	40 047 20 04
FX120	Terre cuite	15° - 60°	100	40 047 20 05
FX128-132	Noir	15° - 60°	110	40 047 20 11
FX128-132	Terre cuite	15° - 60°	110	40 047 20 12
FX140	Noir	15° - 60°	125	40 047 20 07
FX140	Terre cuite	15° - 60°	125	40 047 20 08
FX170	Noir	15° - 60°	150	40 047 20 13
FX170	Terre cuite	15° - 60°	150	40 047 20 14



### SOLIN DE TOIT INCLINÉ D EASY (EMBASE LEADAX)

Type	Couleur	Réglage	DN Ø (mm)	Code article
D205	Noire	25-55°	180	40 045 40 32
D205	Terre cuite	25-55°	180	40 045 40 33
D210	Noire	25-55°	200	40 045 40 34
D210	Terre cuite	25-55°	200	400.454.035

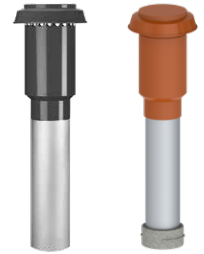




## TERMINAUX VERTICAUX ISOLES

### TERMINAL VERTICAL ISOLÉ EN ALUMINIUM AVEC PAROI INTÉRIEURE EN EPS

Ø Intérieur (mm)	Couleur	Longueur (mm)	Code article
125	Noir	1000	40 048 04 51
125	Terre cuite	1000	40 048 04 53
130	Noir	1000	40 045 27 10
150	Noir	1000	40 045 27 12
150	Noir	1750	40 045 27 18
150	Terre cuite	1000	40 045 27 14
160	Noir	1000	40 048 06 00
160	Terre cuite	1000	40 048 06 01
180	Noir	1000	40 045 27 36
180	Noir	1675	40 045 27 38
180	Terre cuite	1000	40 045 27 37



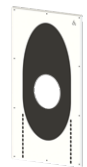
### COLLIER DE FIXATION

Ø (mm)	Couleur	DN Ø (mm)	Code article
151	Naturel	125, 130	40 045 34 26
181	Naturel	150	40 045 34 32
201	Naturel	160, 180	40 045 34 38



### PLAQUE DE FINITION MÉTALLIQUE ÉTANCHE À L'AIR

Matériau	Angle de toit	DN Ø (mm)	Code article
Métal	0° - 30°	125, 150	40 045 34 67
Métal	30° - 60°	125, 150	40 045 34 68
Métal	0° - 30°	150	40 045 34 69
Métal	30° - 60°	150	40 045 34 70
Métal	0° - 30°	160, 200	40 045 34 71
Métal	30° - 60°	160, 200	40 045 34 72



### SOLIN DE TOIT PLAT ALUMINIUM

Ø (mm)	DN Ø (mm)	Art. nr.
160	125, 130	40 045 31 82
204	150, 160, 180	40 045 32 10

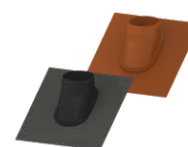


**SOLIN DE TOIT INCLINÉ FX EASY (EMBASE LEADAX)**

Ø (mm)	Couleur	Réglage	DN Ø (mm)	Art. nr.
160	Noire	15° - 60°	125, 130	40 047 20 15
160	Terre cuite	15° - 60°	125, 130	40 047 20 16

**SOLIN DE TOIT INCLINÉ D EASY (EMBASE LEADAX)**

Ø (mm)	Couleur	Réglage	DN Ø (mm)	Art. nr.
210	Noire	25° - 45°	150, 160, 180	40 045 40 34
210	Terre cuite	25° - 45°	150, 160, 180	40 045 40 35









# EASYAIR CONDUITS ISOLÉS

EASYAIR EPS

EASYAIR EPP

EASYAIR EPP+

EASYAIR SILENCIEUX



**Burgerhout®**

a brand of M&G Group

## CONDUITS ISOLÉS EASYAIR

Dans un système de ventilation, il est important que l'air insufflé ou extrait soit transporté de la bonne manière de l'unité de ventilation vers le caisson de distribution d'air et vers la maison. Il est également important de faire circuler correctement l'air extérieur vers l'unité de ventilation.

Ici, il est nécessaire d'examiner le besoin de ventilation et de déterminer les quantités d'air qui doivent être déplacées par heure. Ensuite, il faut envisager les possibilités d'installer un passage vers l'extérieur de la maison pour l'alimentation ou l'extraction d'air. Il faut tenir compte du fait que l'air frais n'est pas mélangé avec l'air vicié de la maison. Le facteur de dilution mentionné dans le règlement de construction doit être pris en compte.

Lorsque le volume d'air a été déterminé, le diamètre des conduits isolés peut être choisi ; souvent, il est identique à celui de l'unité de ventilation, mais des conduits plus grands peuvent être délibérément choisis pour réduire la résistance. Les conduits isolés sont choisis de manière à éviter toute condensation et toute perte de chaleur dues à la différence de température entre l'air extérieur frais et l'air vicié intérieur. Burgerhout fournit une gamme étendue de matériaux de raccordement, tous conçus pour éviter la formation d'un point

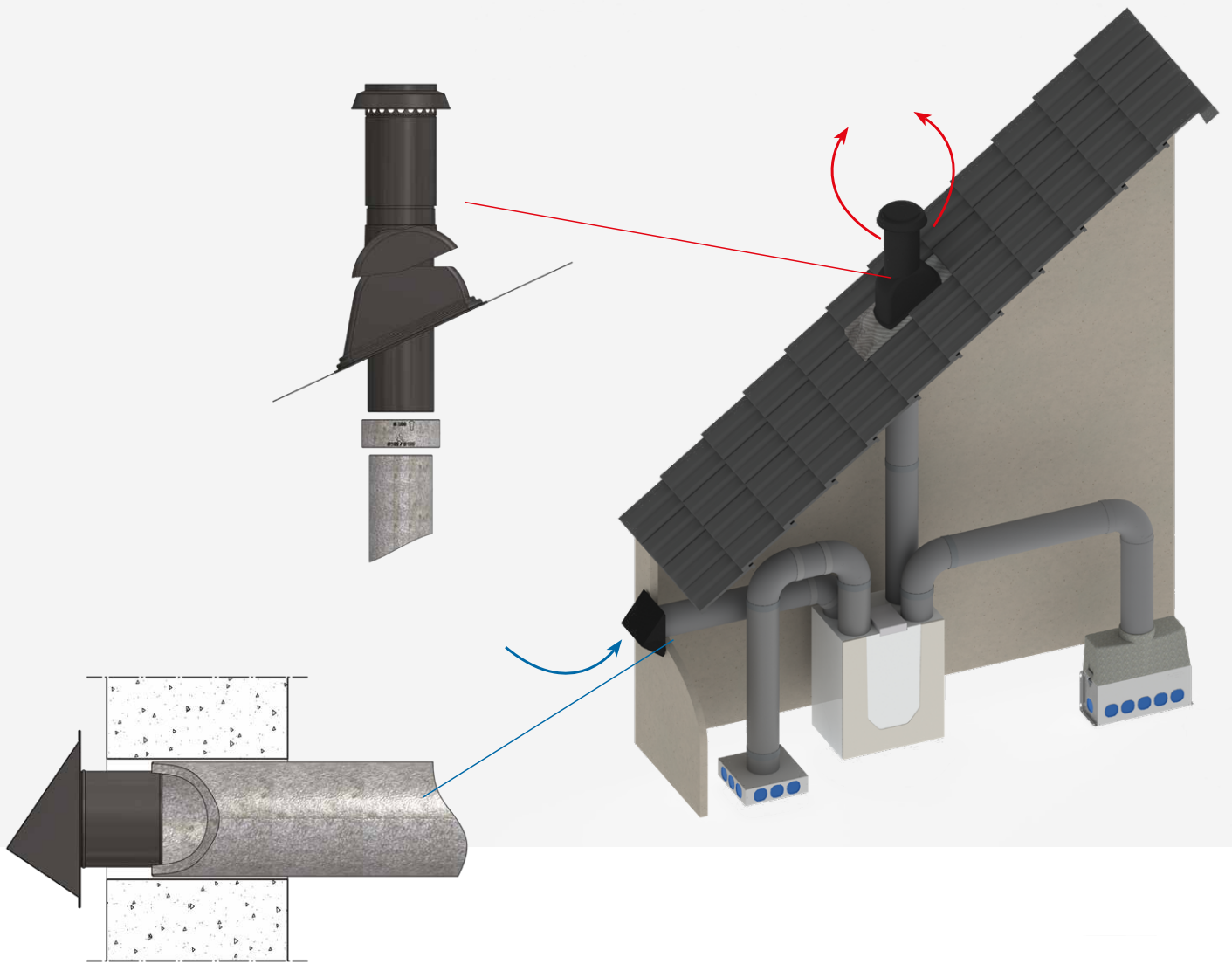
froid après l'installation, la commodité et le confort étant des propriétés importantes. Une solution parfaite pour chaque installation.

L'ensemble des matériaux de raccordement comprend 3 types de gaines, à savoir des gaines en EPP, en EPP à paroi épaisse et en EPS. Toutes ont leurs propres caractéristiques et applications. Si vous recherchez une facilité d'installation optimale, il existe des gaines EPP isolées de 125, 150, 160 et 180 mm de diamètre, ce qui facilite l'installation dans chaque projet.

Si vous recherchez des gaines extra légères avec une valeur d'isolation élevée, choisissez les gaines isolées en EPS de 125 et 160 mm de diamètre. Ils sont faciles à installer grâce aux colliers de liaison PP et peuvent être utilisés avec tous les types de gaines.

Si le projet exige une valeur d'isolation plus élevée pour réduire les pertes de chaleur et les risques de condensation dans les environnements plus froids, choisissez les gaines isolées en EPP à paroi épaisse de diamètres 160 et 200 mm.

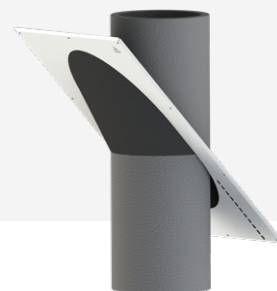




## CONDUITS DE VENTILATION ISOLÉS EASYAIR EPS

Les gaines isolées EasyAir EPS sont équipées de colliers de liaison fins et possèdent des coudes spécifiques à 45° en plus des coudes à 90°. Les colliers de liaison en PP sont plus fins, ce qui permet de monter le système contre le mur ou le plafond. Il s'agit d'une solution parfaite pour les installations où il y a peu de place. Le système unique de conduits isolés EasyAir EPS convient parfaitement au raccordement d'une pompe à chaleur, d'une unité de ventilation double flux ou d'un système de ventilation mécanique. Une construction intelligente combinée à une valeur d'isolation élevée empêche toute formation de condensation dans et autour du système de conduits et réduit la perte d'énergie de l'air de ventilation.

- Une valeur d'isolation élevée combinée à une bonne maniabilité, unique dans sa catégorie.
- Convient pour la ventilation des maisons individuelles ou des petits collectifs.
- Convient aux petits espaces, idéal pour les constructions modernes.
- Les nouveaux coupleurs garantissent une connexion étanche entre les composants.



### LONGUEUR DROITE (AVEC COLLIER DE LIAISON)

Ø (mm)	L (mm)	Code article
125	500	40 048 05 51
125	1000	40 048 05 50
160	500	40 048 05 61
160	1000	40 048 05 60



### COUDE 90° (AVEC COLLIER DE LIAISON)

Ø (mm)	Code article
125	40 048 05 53
160	40 048 05 63



### COUDE 45° (AVEC COLLIER DE LIAISON)

Ø (mm)	Code article
125	40 048 05 52
160	40 048 05 62



**COLLIER DE LIAISON**

<b>Ø (mm)</b>	<b>Code article</b>
125	40 048 05 54
160	40 048 05 64

**ADAPTATEUR**

<b>Ø (mm)</b>	<b>Code article</b>
150 - 160 mm	40 048 05 69

**COLLIER UNIVERSEL**

<b>Ø (mm)</b>	<b>Code article</b>
125, 160	40 047 04 59

**PLAQUE D'ÉTANCHÉITÉ À L'AIR**

<b>Ø (mm)</b>	<b>Réglage</b>	<b>Code article</b>
125,150	0-30°	40 045 34 67
125,150	30-60°	40 045 34 68
150	0-30°	40 045 34 69
150	30-60°	40 045 34 70
160, 200	0-30°	40 045 34 71
160, 200	30-60°	40 045 34 72

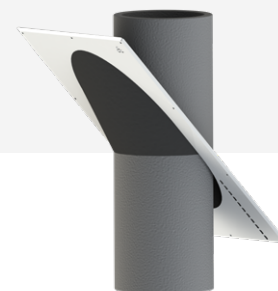


## CONDUITS DE VENTILATION ISOLÉS EASYAIR EPP

Conduits de ventilation entièrement isolés en EPP, le coude à 90° est astucieusement construit et peut être divisé rapidement et facilement en deux coudes à 45° en le coupant au milieu au niveau de la ligne de coupe. Placez un collier de liaison autour de chaque section coupée et elles sont prêtes à être utilisées.

### Le collier de liaison offre de nombreux avantages :

- Pas de pont thermique grâce à une excellente valeur d'isolation
- Installation facile grâce aux bords arrondis
- Intérieur côtelé pour une connexion optimale
- Également disponible en version à paroi épaisse pour une meilleure isolation acoustique et thermique.



### LONGUEUR DROITE (AVEC COLLIER DE LIAISON)

Ø (mm)	L (mm)	Code article	Ø (mm)	L (mm)	Code article
125	500	40 048 04 80	160	500	40 048 04 90
150	500	40 048 04 70	180	500	40 048 04 60
125	1000	40 048 04 82	160	1000	40 048 04 92
150	1000	40 048 04 72	180	1000	40 048 04 62



### COUDE 90° (AVEC COLLIER DE LIAISON)

Ø (mm)	Code article	Ø (mm)	Code article
125	40 048 04 84	160	40 048 04 94
150	40 048 04 74	180	40 048 04 64



### COUDE 45° (AVEC COLLIER DE LIAISON)

Ø (mm)	Code article	Ø (mm)	Code article
125	40 048 04 86	160	40 048 04 96
150	40 048 04 76	180	40 048 04 66





**COLLIER DE LIAISON**

Ø (mm)	Code article	Ø (mm)	Code article
125	40 048 04 88	160	40 048 04 98
150	40 048 04 78	180	40 048 04 68

**COLLIER UNIVERSEL**

Ø (mm)	Code article
125, 150, 160, 180	40 047 04 59

**PLAQUE D'ÉTANCHÉITÉ À L'AIR**

Ø (mm)	Réglage	Code article
125,150	0-30°	40 045 34 67
125,150	30-60°	40 045 34 68
150	0-30°	40 045 34 69
150	30-60°	40 045 34 70
160, 200	0-30°	40 045 34 71
160, 200	30-60°	40 045 34 72

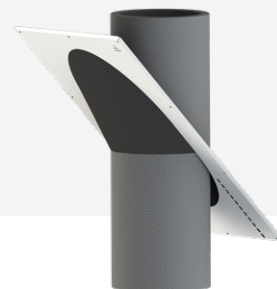


## CONDUITS DE VENTILATION ISOLÉS EASYAIR EPP+

### EASYAIR EPP+ CONDUITS DE VENTILATION ISOLÉS À PAROI ÉPAISSE

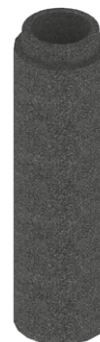
L'ensemble de gaines de ventilation isolées EasyAir EPP+ est également disponible dans une variante à paroi épaisse, ce qui confère au système une valeur d'isolation encore plus élevée et, dans les cas les plus extrêmes, il n'y a aucun risque de condensation.

Le conduit EasyAir EPP+ à paroi épaisse est unique du fait qu'il n'est pas nécessaire d'utiliser de colliers de liaison, ce qui donne au système une finition parfaitement lisse. Pour recouper un élément, on peut utiliser le coupleur à paroi épaisse.



#### LONGUEUR DROITE

Ø (mm)	L (mm)	Code article
160	1000	40 048 04 20
200	1000	40 048 04 30



#### COUDE 45°

Ø (mm)	Code article
160	40 048 04 21
200	40 048 04 31



#### RACCORD (APRES DÉCOUPE)

Ø (mm)	Code article
160	40 048 04 22
200	40 048 04 32



**ADAPTATEUR EXCENTRIQUE**

Ø (mm)	Ø1 -> Ø2 (intérieur-extérieur) mm	Code article
150	150/160-180/246	40 048 04 23
160	160/160-190/246	40 048 04 24
200	180/200-210/286	40 048 04 33

**COLLIER UNIVERSEL**

Ø (mm)	Code article
160, 200	40 047 05 91

**PLAQUE D'ÉTANCHÉITÉ À L'AIR**

Ø (mm)	Réglage	Code article
160, 200	0-30°	40 045 34 71
160, 200	30-60°	40 045 34 72



## SILENCIEUX EASYAIR

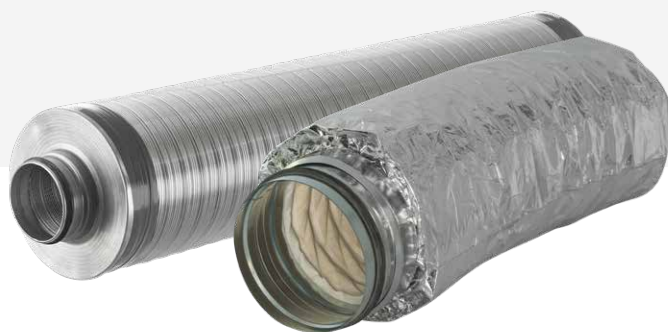
Les silencieux EasyAir viennent compléter la gamme. Dans la plupart des systèmes de ventilation, nous trouvons des composants absorbant le son afin de minimiser le bruit produit par le système et par des influences extérieures.

Bruit qui peut être ressenti comme gênant s'il n'est pas contrôlé. Ces sons sont combattus en plaçant des silencieux dans les conduits d'air. En l'absence de silencieux, les sons peuvent être transportés par les conduits d'air et causer des nuisances dans d'autres pièces.

Les silencieux dans les conduits d'air permettent de répondre aux exigences acoustiques.

### Les silencieux EasyAir présentent les avantages suivants :

- Des produits de haute qualité qui s'adaptent parfaitement au système EasyAir et dont l'étanchéité est garantie.
- Perte de charge/résistance incluse dans le logiciel de calcul en ligne Hybalans\*.
- Flexibles ou semi-rigides pour que vous ayez toujours la bonne solution.
- Gamme complète de 125, 160, 180 mm de diamètre.
- Pour des informations sur la réduction du bruit par fréquence, voir les fiches techniques sur [burgerhout.com](http://burgerhout.com)



### SILENCIEUX EASYAIR

Ø (mm)	Type	Longueur totale (mm)	Rayon de courbure	Code article	
1	125	Flexible	1000	150	40 048 05 80
	160	Flexible	1000	185	40 048 05 81
	180	Flexible	1000	205	40 048 05 82
2	125	Semi Flexible	1000	360	40 048 05 90
	160	Semi Flexible	1000	400	40 048 05 91
	180	Semi Flexible	1000	448	40 048 05 92









# SYSTÈME DE DISTRIBUTION D'AIR HYBALANS<sup>+</sup>

GÉNÉRALITÉS

HYBALANS<sup>+</sup> CIRCULAIRE

HYBALANS<sup>+</sup> SEMI-CIRCULAIRE

BOUCHES DE VENTILATION

AUTRES PLENUMS ET CAISSONS DE DISTRIBUTION D'AIR



**Burgerhout<sup>®</sup>**

a brand of M&G Group



## SYSTÈME MODULAIRE FLEXIBLE

### UN SYSTÈME MODULAIRE FLEXIBLE QUI PEUT ÊTRE UTILISÉ DANS CHAQUE PROJET :

Un bon système de ventilation dans chaque maison est très important pour un air intérieur sain. Hybalans<sup>+</sup> de Burgerhout est un système de distribution d'air révolutionnaire. L'insufflation et l'extraction d'air avec Hybalans<sup>+</sup> offre de nombreux avantages. Il est facile à concevoir et à assembler et permet d'obtenir un confort de ventilation élevé et permanent. Pour les clients, les architectes, les conseillers et les installateurs, Hybalans<sup>+</sup> n'a que des avantages.

#### Hybalans<sup>+</sup> est applicable à de nombreux projets :

- En combinaison avec des systèmes de ventilation individuels, collectifs, à simple ou double flux.
- En rénovation et en construction neuve.
- Pour les maisons et les petits bâtiments.
- Avec différents types de dalle béton.

### SYSTÈME C : VENTILATION SIMPLE FLUX

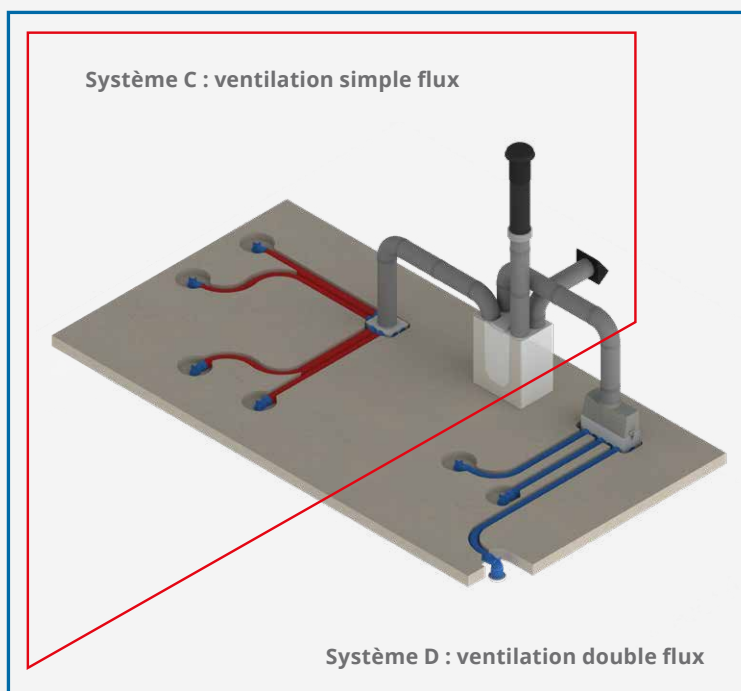
Apport naturel et extraction mécanique de l'air de ventilation

Avec un nombre limité de composants, vous pouvez rapidement créer un système de ventilation simple flux (ou système C) fonctionnant parfaitement. Cela implique l'utilisation d'un caisson de distribution d'air et de tuyaux flexibles en combinaison avec divers connecteurs. Cette simplicité sans précédent permet de gagner du temps et d'éviter les erreurs. Le système est également très flexible en cas de modification du bâtiment. La fluidité des connexions rend le système exceptionnellement silencieux. Grâce aux conduits individuels du système par pièce, la diaphonie n'est pas possible. La conception parfaitement aérodynamique assure une ventilation efficace sur le plan énergétique et des conduits propres avec un minimum d'entretien.

### SYSTÈME D : VENTILATION DOUBLE FLUX

Alimentation et extraction mécaniques de l'air de ventilation

Hybalans<sup>+</sup> est, comme son nom l'indique, très adapté aux systèmes de ventilation double flux. Vous pouvez reconnaître Hybalans<sup>+</sup> par les conduits bleus pour l'insufflation et les conduits rouges pour l'extraction de l'air de ventilation. Aucune confusion possible ! La simplicité évidente du système garantit une installation rapide et sans erreur. Grâce à des connexions solides par clic, aucun outil ou colle n'est nécessaire. La connexion est le contrôle ! Avec le calculateur Hybalans<sup>+</sup> en ligne, vous déterminez le réducteur de débit adéquat. Le réajustement n'est pas nécessaire et la perturbation n'est pas possible. Voir page 38 pour plus d'informations sur le logiciel de calcul Hybalans<sup>+</sup>.



## CINQ AVANTAGES UNIQUES



### 1. Liberté de conception et flexibilité maximales :

Grâce au nombre clairement défini de composants, il est possible de concevoir une grande variété de systèmes de distribution d'air. Les modifications de la conception peuvent être effectuées rapidement en cas de changement de bâtiment, tout en maintenant la qualité.



### 2. Confort supérieur :

La simplicité du système garantit une distribution de l'air parfaitement ajustée et un air intérieur sain. Grâce aux bouches d'insufflation spéciales, il n'y a pas de courants d'air. De même, les réglages effectués avec les réducteurs de débit ne peuvent pas être modifiés, afin qu'il ne soit jamais possible que le système s'éteigne ou siffle accidentellement.



### 3. Efficacité énergétique :

Le système est constitué de composants qui ont été développés pour avoir une résistance à l'air aussi faible que possible. Cela permet à l'air de traverser toute la maison sans avoir à utiliser beaucoup d'énergie et sans avoir besoin d'une grande puissance de ventilation.



### 4. Gain de temps :

Grâce à la connexion unique par clic, aucun outil n'est nécessaire. Tous les conduits sont codés par couleur pour indiquer s'ils sont destinés à l'insufflation ou à l'extraction. Tous les composants sont également scellés par un raccord étanche, ce qui signifie qu'il n'est pas nécessaire d'appliquer du ruban adhésif sur les raccords ou de prendre d'autres mesures ultérieurement.



### 5. Coûts d'entretien minimes :

Grâce à sa conception sophistiquée, le système empêche toute perte de pression ou contamination. Le système est également facile à nettoyer, aucune perturbation n'est possible, donc pas de coûts supplémentaires inattendus.

## PLUG-AND-PLAY

### APPROCHE DU PROJET HYBALANS<sup>+</sup>

Hybalans<sup>+</sup> est un système plug-and-play intelligent dont le résultat est prédéterminé. Le fonctionnement est aussi simple qu'efficace : chaque pièce dispose de son propre conduit rouge pour l'extraction de l'air de ventilation et, si nécessaire, de son propre conduit bleu pour l'apport d'air de ventilation. Les conduits flexibles en plastique, d'un diamètre fixe, sont raccordés à un caisson de distribution. Ce dernier est à son tour relié au système de ventilation choisi.

Lorsque vous lancez un nouveau projet, il est important d'examiner d'abord les exigences en matière de ventilation dans votre pays. Sur cette base, il est possible de déterminer les quantités minimales d'air requis par pièce. C'est le point de départ de la mise en place d'un système de ventilation, après quoi il est important de déterminer l'emplacement des conduits et des bouches dans la maison. Ici, vous devez tenir compte des flux d'air et du confort de l'utilisateur final.

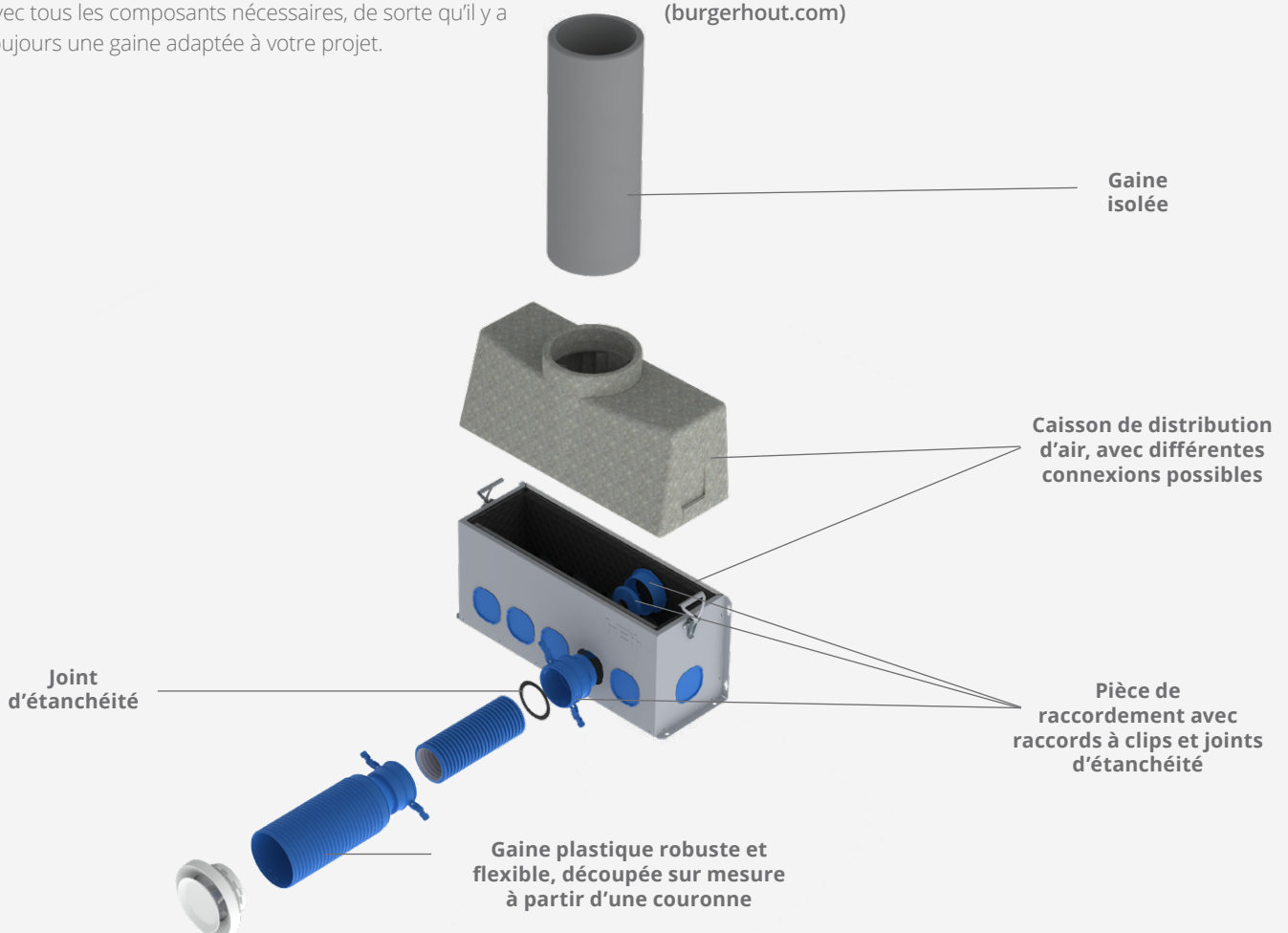
Lorsque toutes les exigences de l'installation sont claires, les composants peuvent être sélectionnés pour le système de distribution d'air Hybalans<sup>+</sup>. Lors de la conception d'un système de ventilation il existe un choix de 3 types de gaines différentes avec tous les composants nécessaires, de sorte qu'il y a toujours une gaine adaptée à votre projet.

Ici, il est important de garder à l'esprit le confort et le bon fonctionnement du système et, si possible, de maintenir la vitesse de l'air aussi basse que possible.

Le besoin en air est déterminé et tous les composants associés sont déterminés, il est maintenant possible de régler et d'équilibrer le système. Dans le caisson de distribution d'air, un réducteur de débit est installé. Il détermine l'amenée d'air dans la pièce en question. Le logiciel de calcul Hybalans<sup>+</sup> sur <http://www.burgerhout.com/> vous indique très rapidement le débit d'air correct. Vous trouverez plus d'informations à ce sujet à la page 50.

L'ensemble du système de distribution d'air se compose de divers éléments, depuis le caisson de distribution jusqu'à la bouche, en passant par les matériaux de raccordement et les conduits flexibles. Il est important d'utiliser des conduits isolés et de choisir le bon terminal en fonction des possibilités de la maison. Vous trouverez de plus amples informations à partir de la page 6.

Pour plus d'informations sur l'installation, voir le manuel ([burgerhout.com](http://burgerhout.com))

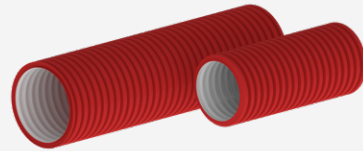


## LA MEILLEURE SOLUTION POUR CHAQUE PROJET

### LE SYSTÈME EST DISPONIBLE EN TROIS VERSIONS

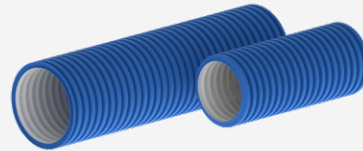
#### Circulaire 92 : système avec conduit de Ø 92 mm

Pour offrir une liberté de conception optimale, le système Hybalans<sup>+</sup> utilise des conduits flexibles qui vont tous vers les pièces individuellement. Ces conduits ont une résistance à l'air minimale et sont faciles à connecter aux caissons de distribution et autres composants. Il est également possible de raccorder 2 gaines à une seule bouche, ce qui permet de maintenir la vitesse de l'air aussi basse que possible.



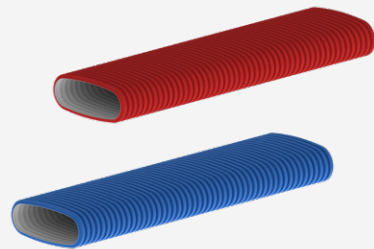
#### Circulaire 75 : système avec conduit Ø 75 mm

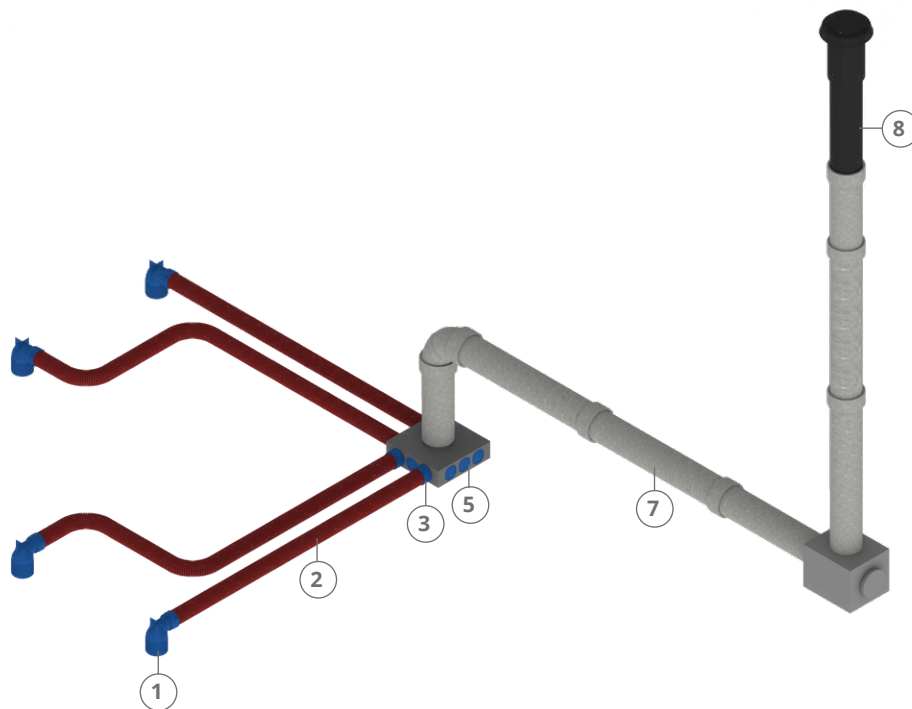
Dans certaines situations, une plus grande flexibilité est nécessaire. Pour cela, il existe également une solution intermédiaire intelligente : le système Hybalans<sup>+</sup>, circulaire et fiable, mais avec un petit diamètre. Des composants spéciaux sont disponibles à cet effet, comme une pièce de raccordement pour deux gaines sur une seule bouche. Il est ainsi possible d'atteindre encore des débits élevés par pièce.



#### Semi-circulaire : système avec une hauteur de conduit de seulement 52 mm

Il existe également des situations qui nécessitent une solution plus plate. Dans ce cas, vous souhaitez également travailler avec Hybalans<sup>+</sup> et profiter de ses nombreux avantages. C'est pourquoi ce système complet est également disponible en version semi-circulaire. Les conduits sont exceptionnellement plats : seulement 52 mm pour une largeur de 132 mm. Cela permet d'incorporer les conduits dans le sol ou facilement dans les murs. Ce système peut être mixé avec les gaines circulaires pour une liberté de conception optimale.

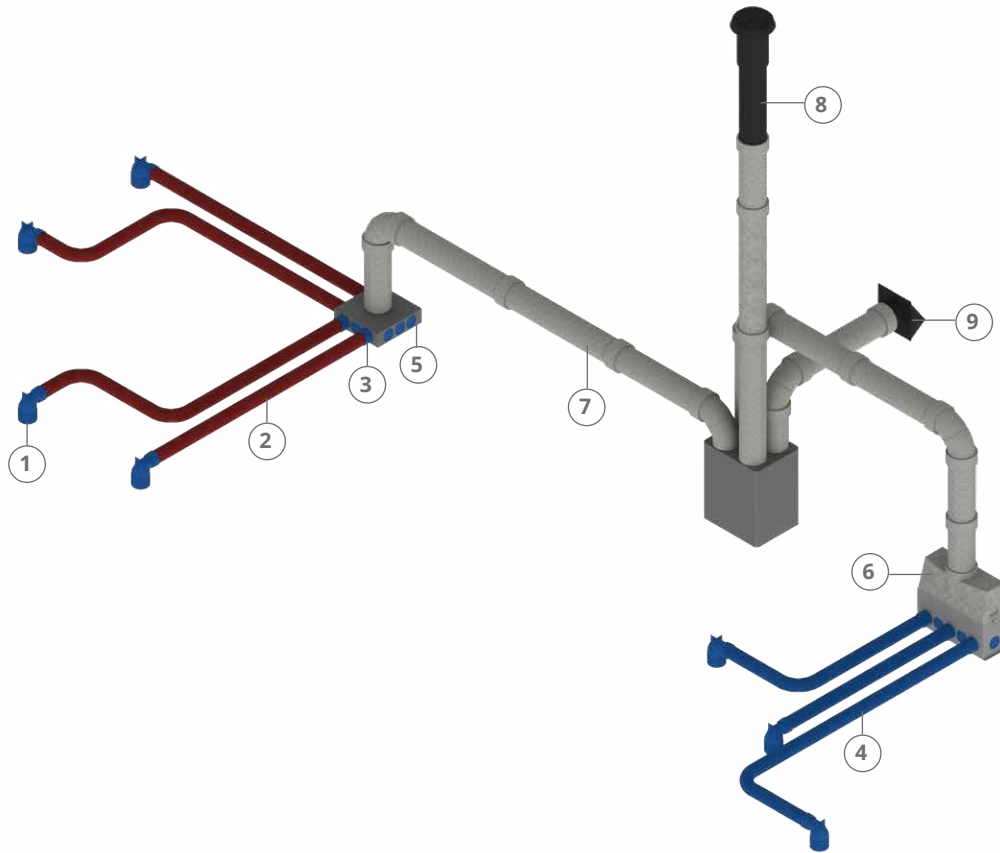


**HYBALANS<sup>+</sup> - EXEMPLE DE SYSTÈME C (SIMPLE FLUX)**

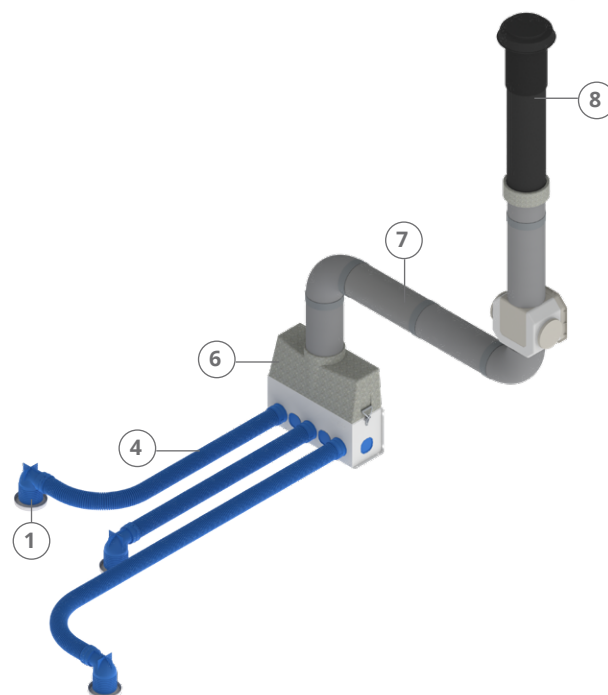
Nr	Description
1	 Pièce de raccordement à la bouche
2	 Conduit flexible rouge (extraction)
3	 Pièce de raccordement avec raccords à clips et joints d'étanchéité
4	 Conduit flexible bleu (insufflation)
5	 Plenum d'extraction d'air
6	 Caisson de distribution d'air
7	 Conduit de ventilation
8	 Terminal vertical de ventilation
9	 Terminal horizontal de ventilation

SYSTÈME DE DISTRIBUTION D'AIR HYBALANS<sup>+</sup>

## HYBALANS<sup>+</sup> - EXEMPLE DE SYSTÈME D (DOUBLE FLUX)



## HYBALANS<sup>+</sup> - EXEMPLE D'UN SYSTÈME D'AMENÉE D'AIR

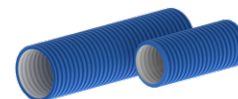


## HYBALANS<sup>+</sup> CIRCULAIRE

### CONDUIT FLEXIBLE BLEU (INSUFFLATION)

Cette gaine est fournie en couronne de 50 mètres.  
L'extérieur est en HDPE nervuré et l'intérieur en LDPE lisse.

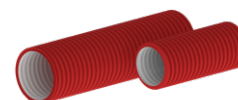
Ø extérieur (mm)	Ø intérieur (mm)	Rayon de courbure (mm)	Code article
92	78	150	40 047 04 00
75	63	125	40 047 03 50



### CONDUIT FLEXIBLE ROUGE (EXTRACTION)

Cette gaine est fournie en couronne de 50 mètres.  
L'extérieur est en HDPE nervuré et l'intérieur est en LDPE lisse.

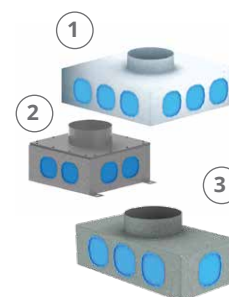
Ø extérieur (mm)	Ø intérieur (mm)	Rayon de courbure (mm)	Code article
92	78	150	40 047 04 01
75	63	125	40 047 03 49



### PLÉNUM D'EXTRACTION

Le plénum d'extraction n'est pas insonorisé et est équipé d'une table de restriction et d'un couvercle.  
Le plénum est livré en version brute (acier galvanisé).

Dimensions L x L x H (mm)	Sortie maximale (m³/h)	Connexion principale (mm)	Nombre de gaines	Code article
1 400 x 400 x 110	350	150	12	40 047 04 45
400 x 400 x 110	350	160	12	40 047 04 73
400 x 400 x 110	350	180	12	40 047 04 75
2 300 x 300 x 110	225	150	8	40 048 06 10
3 400 x 200 x 110	225	125	8	40 047 04 46



### CAISSON DE DISTRIBUTION D'AIR COMPLET

Le caisson de distribution d'air est isolé phoniquement. La partie inférieure du boîtier est en métal, la partie supérieure en EPP. Connexions frontales, latérales et inférieures.

Dimensions L x L x H (mm)	Sortie maximale (m³/h)	Connexion principale (mm)	Nombre de gaines	Code article
603 x 207 x 504	350	150 / 180	12	40 047 04 07



### PARTIE SUPÉRIEURE DU CAISSON DE DISTRIBUTION D'AIR

La partie supérieure du caisson de distribution d'air est équipée d'un diviseur de pression et doit être combinée avec le caisson inférieur de distribution d'air. Raccordement adapté aux gaines de Ø150 et Ø180 mm.  
La partie supérieure est en EPP.

Dimensions L x L x H (mm)	Sortie maximale (m³/h)	Connexion principale (mm)	Code article
603 x 207 x 233	350 / 450	150 / 180	40 047 04 24





**CAISSON INFÉRIEUR DE DISTRIBUTION D'AIR**

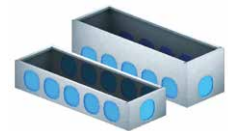
Le boîtier de distribution d'air doit être combiné avec une partie supérieure. La version 350 m<sup>3</sup>/h est isolée phoniquement, la version 450 m<sup>3</sup>/h ne l'est pas. La version avec 17 connexions a des connexions sur le quatre faces.

Dimensions L x L x H (mm)	Sortie maximale (m <sup>3</sup> /h)	Nombre de gaines	Code article
603 x 207 x 271	350	12	40 047 04 23
603 x 207 x 271	450	17	40 047 04 22

**PLENUM D'INSUFFLATION OU D'EXTRACTION D'AIR**

Le plenum est livré en version non peinte. Ne peut être combiné qu'avec un caisson de distribution d'air à angle droit. Connexions frontales, latérales et inférieures.

Dimensions L x L x H (mm)	Sortie maximale (m <sup>3</sup> /h)	Nombre de gaines	Code article
603 x 207 x 180	450	12	40 047 04 44
603 x 207 x 110	450	12	40 047 04 43

**CAISSON DE DISTRIBUTION D'AIR ANGLE DROIT**

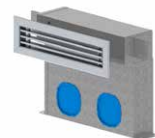
Le caisson de distribution d'air est doté d'un couvercle amovible, d'une section intermédiaire, de raccords à collier pivotant et ne comporte pas d'isolation phonique. Raccordement adapté aux gaines de Ø150 et Ø180 mm. La partie inférieure du caisson est en métal. La partie supérieure est en EPP.

Dimensions L x L x H (mm)	Sortie maximale (m <sup>3</sup> /h)	Code article
603 x 207 x 440	450	40 047 04 42

**PLENUM MURAL D'INSUFFLATION OU D'EXTRACTION D'AIR**

Plénum réglable en hauteur avec 2 possibilités de raccordement. Le plénum est livré en version non peinte, avec grille.

Dimensions L x L x H (mm)	Sortie maximale (m <sup>3</sup> /h)	Nombre de gaines	Code article
310 x 262-342 x 71	100	2	40 047 04 92

**PLENUM DE PLANCHER POUR L'INSUFFLATION OU L'EXTRACTION D'AIR**

Plénum de sol avec 2 raccords, en métal brut, avec grille.

Dimensions L x L x H (mm)	Sortie maximale (m <sup>3</sup> /h)	Nombre de gaines	Code article
308 x 301 x 71	100	2	40 047 04 94



## HYBALANS<sup>+</sup> CIRCULAIRE

### RACCORD DE CAISSON ET PLENUM

La pièce de raccordement est équipée de clips de verrouillage, d'un raccord pour un réducteur de débit (non inclus) et possède deux joints d'étanchéité.

Application	Ø (mm)	Code article
Caisson de distribution ou plénum d'extraction	92	40 047 04 08
Caisson de distribution ou plénum d'extraction	75	40 047 03 52



### COUDE DE RACCORDEMENT CAISSON ET PLENUM

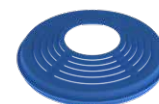
Application	Ø (mm)	Code article
Caisson de distribution ou plénum d'extraction	92	40 047 04 54
Caisson de distribution ou plénum d'extraction	75	40 047 04 58



### RÉDUCTEUR DE DÉBIT

Utilisez le logiciel de calcul sur [www.burgerhout.com](http://www.burgerhout.com) pour déterminer la sortie correcte.

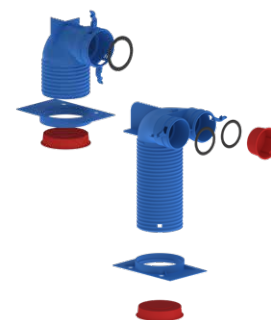
Application	Code article
Installation dans la pièce de raccordement	40 047 04 09



### RACCORDEMENT DE BOUCHE COUDÉ À 90°

La pièce de raccordement de la bouche comporte un ou deux raccords de Ø 75 mm ou Ø 92 mm, est munie de clips de verrouillage et possède une plaque de montage réglable. Fourni avec un capuchon anti-poussière et un joint d'étanchéité.

Tuyau Ø (mm)	Côté bouche Ø (mm)		Épaisseur du plancher/mur (mm)	Code article
	Interne	Externe		
92	117	122	100	40 047 04 06
92	125	133	265	40 048 06 16
2 x 92	117	122	245	40 047 03 67
2 x 92	125	133	265	40 047 04 19
2 x 75	117	122	255	40 047 03 53
2 x 75	125	133	275	40 047 03 66



### RACCORDEMENT DE BOUCHE COUDÉ À 90° POUR FAUX-PLAFOND

Le coude de raccordement de la bouche est spécialement conçu pour les projets de construction de faux-plafond.

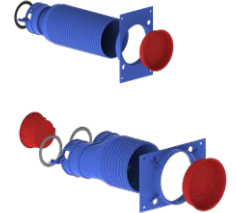
Application	Ø (mm)	Interne (mm)	Externe (mm)	Code article
Raccordement de la bouche au réseau de gaines	92	117	122	40 047 04 38



**RACCORDEMENT DE BOUCHE DROIT**

La pièce de raccordement de la bouche comporte un ou deux raccords de Ø 75 mm ou Ø 92 mm, est munie de clips de verrouillage et possède une plaque de montage réglable. Fourni avec un capuchon anti-poussière et un joint d'étanchéité.

Tuyau Ø (mm)	Côté bouche Ø (mm)		Épaisseur du plancher/mur (mm)	Code article
	Interne	Externe		
92	117	122	100	40 047 04 11
92	125	133	280	40 048 06 17
2 x 92	125	133	265	40 047 03 69
2 x 75	117	122	100	40 047 04 89
2 x 75	125	133	265	40 047 03 68

**COUDE À 90°**

Le coude est équipé de clips de verrouillage et de deux joints d'étanchéité.

Application	Ø (mm)	Code article
Raccordement à 90° de deux conduits	92	40 047 04 35
Raccordement à 90° de deux conduits	75	40 047 04 51

**COUDE À 90° AVEC PIED DE MONTAGE**

Le coude est muni de clips de verrouillage et de deux joints d'étanchéité pour le raccordement de deux conduits.

Application	Ø (mm)	Code article
Montage au sol	92	40 047 04 36
Montage au sol	75	40 047 04 53

**RACCORD FLEXIBLE À FLEXIBLE**

Le connecteur est muni de clips de verrouillage et de deux joints d'étanchéité.

Application	Ø (mm)	Code article
Raccordement de deux conduits	92	40 047 04 05
Raccordement de deux conduits	75	40 047 03 51

**RACCORD FLEXIBLE**

Est muni de clips de verrouillage et d'un joint d'étanchéité..

Application	Ø (mm)	Code article
Raccordement de deux conduits	92	40 047 04 37



## HYBALANS<sup>+</sup> CIRCULAIRE

### RACCORD DOUBLE FLEXIBLE À FLEXIBLE

Pour le croisement de deux conduits circulaires de Ø 92 mm.

(mm)	Code article
500	40 047 04 02



### RACCORD DOUBLE FLEXIBLE À FLEXIBLE (VERSION LONGUE)

Pour le croisement de deux conduits circulaires de Ø 92 mm.

(mm)	Code article
750	40 047 04 03



### JOINT D'ÉTANCHÉITÉ

Ø (mm)	Code article
1 92	40 047 04 29
2 75	40 048 04 50



### COLLIER DE FIXATION

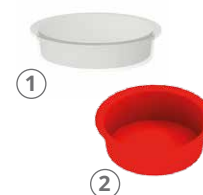
Collier métallique zingué.

Application	Ø (mm)	Code article
Pour fixer les gaines	92	40 047 04 31
Pour fixer les gaines	75	40 047 03 59



### BOUCHONS

Application	Ø (mm)	Code article
1 Bouchage des extrémités des gaines	92	40 047 04 20
1 Bouchage des extrémités des gaines	75	40 047 03 54
2 Bouchages de la bouche	75	40 047 03 55



### PIÈCE D'EXTENSION DE LA BOUCHE

Application	Longueur (mm)	Application	Code article
Pour les sols plus épais que 100 mm	40	117 & 125	40 047 04 13



### PIÈCE D'EXTENSION POUR CONNEXION DE LA BOUCHE

La bouche d'extraction Hybalans<sup>+</sup> peut être montée directement sur cette pièce de raccordement.

Application	Longueur (mm)	Application	Code article
Extension de la pièce de raccordement de la bouche	60 - 250	117	40 047 03 56





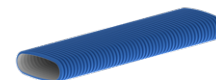
## HYBALANS<sup>+</sup> SEMI-CIRCULAIRE

### CONDUIT FLEXIBLE BLEU (INSUFFLATION)

Ce conduit est fourni en couronne de 20 mètres.

L'extérieur est en HDPE nervuré et l'intérieur est en LDPE lisse.

H x L (mm) extérieur	Code article
52 x 132	40 048 04 35

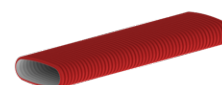


### CONDUIT FLEXIBLE ROUGE (EXTRACTION)

Ce conduit est fourni en couronne de 20 mètres.

L'extérieur est en HDPE nervuré et l'intérieur est en LDPE lisse.

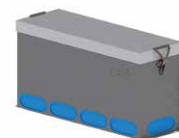
H x L (mm) extérieur	Code article
52 x 132	40 048 04 36



### CAISSON DE DISTRIBUTION D'AIR PARTIE BASSE

Le caisson de distribution d'air est fourni avec un tableau de restriction et doit être combiné avec la partie supérieure du boîtier de distribution d'air.

Dimensions L x L x H (mm)	Sortie maximale (m <sup>3</sup> /h)	Nombre de gaines	Code article
600 x 210 x 271	350	10	40 048 04 34



### CAISSON DE DISTRIBUTION D'AIR PARTIE BASSE

Le caisson de distribution d'air est fourni avec un tableau de restriction et doit être combiné avec la partie supérieure du boîtier de distribution d'air.

Dimensions L x L x H (mm)	Sortie maximale (m <sup>3</sup> /h)	Nombre de gaines	Code article
600 x 210 x 420	350	10	40 048 04 49



### PARTIE SUPÉRIEURE DU CAISSON DE DISTRIBUTION D'AIR

La partie supérieure du caisson de distribution d'air est munie d'un déflecteur de pression et doit être combinée avec la partie basse du caisson distribution d'air. Raccordement adapté aux gaines de Ø150 et Ø180mm. La partie supérieure est en EPP.

Dimensions L x L x H (mm)	Sortie maximale (m <sup>3</sup> /h)	Nombre de gaines	Code article
603 x 207 x 233	350	10	40 047 04 24



**PLENUM MURAL D'INSUFFLATION OU D'EXTRACTION D'AIR**

Plénum réglable en hauteur avec 2 possibilités de raccordement. Le plénum est livré en version non peinte. Grille incluse.

Dimensions L x L x H (mm)	Sortie maximale (m <sup>3</sup> /h)	Nombre de gaines	Code article
310 x 71 x 264 - 344	100	2	40 048 04 46

**PLENUM DE PLANCHER POUR L'INSUFFLATION OU L'EXTRACTION D'AIR**

Plénum de plancher raccourci avec 2 connexions. Plastique de la face supérieure. Dessous en métal nu. Grille incluse.

Dimensions L x L x H (mm)	Sortie maximale (m <sup>3</sup> /h)	Nombre de gaines	Code article
327x80x310	100	2	40 048 04 45

**COUDE DE RACCORDEMENT 90° VERTICAL**

Le coude est équipé de clips de verrouillage et de deux joints d'étanchéité.

Application	Code article
Raccordement à 90° de deux conduits	40 048 04 39

**COUDE DE RACCORDEMENT 90° HORIZONTAL**

Le coude est équipé de clips de verrouillage et de deux joints d'étanchéité.

Application	Code article
Raccordement à 90° de deux conduits	40 048 04 38

**RÉDUCTEUR DE DÉBIT**

Déterminez l'alésage correct avec le logiciel de calcul sur [burgerhout.com](http://burgerhout.com).

Application	Code article
Installation dans la pièce de raccordement	40 048 04 47

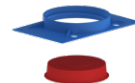


## HYBALANS<sup>+</sup> SEMI-CIRCULAIRE

### RACCORDEMENT DE LA BOUCHE COUDÉ À 90°

La pièce de raccordement de la bouche est équipée de clips de verrouillage et d'une plaque de montage réglable, d'un capuchon anti-poussière et d'un joint d'étanchéité.

Tuyau Ø (mm)	Côté bouche Ø (mm)		Épaisseur du plancher/mur	Code article
	Interne	Externe		
52 x 132	117	122	265	40 048 04 41
52 x 132	125	133	265	40 048 04 42



### RACCORD DE CAISSON

La pièce de raccordement est munie de clips de verrouillage et de deux joints d'étanchéité.

Application	Code article
Pour le caisson de distribution d'air	40 048 04 37



### RACCORD FLEXIBLE À FLEXIBLE

La pièce d'accouplement est munie de clips de verrouillage et de deux joints d'étanchéité.

Application	Code article
Pour l'extension d'un conduit	40 048 04 40



### RACCORD SEMI-CIRCULAIRE À CIRCULAIRE

Raccordement d'une gaine semi-circulaire à une gaine circulaire, le bout uni peut être combiné avec la pièce de raccordement et la pièce d'accouplement.

Application	Code article
Passage du circulaire au semi-circulaire avec raccordement à emboîtement	40 048 04 44
Passage du circulaire Ø 92 au circulaire avec clips de verrouillage	40 048 06 14
Passage du circulaire Ø 75 au circulaire avec clips de verrouillage	40 048 06 15



### COUDE 90° SEMI-CIRCULAIRE À CIRCULAIRE

Raccordement d'une gaine semi-circulaire à une gaine circulaire avec clips de verrouillage.

Application	Code article
Coude du circulaire Ø 92 au circulaire avec clips de verrouillage	40 048 06 18
Coude du circulaire Ø 75 au circulaire avec clips de verrouillage	40 048 06 19



### JOINT D'ÉTANCHÉITÉ SEMI-CIRCULAIRE

Application	Code article
Joint d'étanchéité de rechange pour les gaines	40 047 04 29



### BOUCHON ANTI-POUSSIÈRE

Le bouchon anti-poussière empêche la contamination des parties de la gaine pendant le processus de construction et les différentes gaines peuvent être codées avec lui.

Application	Code article
Fermeture des extrémités des conduits	40 048 04 48







## BOUCHES DE VENTILATION

Les bouches de ventilation design Hybalans<sup>+</sup> sont une **NOUVEAUTÉ** dans la gamme Burgerhout. Ces bouches donnent un aspect contemporain à chaque maison et s'intègrent parfaitement aux intérieurs modernes. Il s'agit de bouches en métal avec une finition mat, de sorte qu'elles s'intègrent parfaitement à votre plafond. Les bouches design sont, tout comme les autres bouches, disponibles dans le logiciel de calcul Hybalans<sup>+</sup> et peuvent être utilisées en combinaison avec les réducteurs de débit Hybalans<sup>+</sup>. Les bouches design peuvent également être utilisées comme bouches réglables.

### AVANTAGES DES BOUCHES DESIGN :

- Peut être utilisé dans le logiciel de calcul Hybalans<sup>+</sup> (voir burgerhout.com)
- Peut être peint dans n'importe quelle couleur pour une décoration intérieure unique.
- Pour un aspect uniforme, convient pour l'insufflation et l'extraction.
- Facile à nettoyer
- Joint étanche à l'air sur la pièce de connexion de la bouche et le plafond



#### BOUCHE DE VENTILATION DESIGN CARRÉ (INSUFFLATION ET EXTRACTION)

Application	Débit maximal d'insufflation (m <sup>3</sup> /h)	Débit maximal d'extraction (m <sup>3</sup> /h)	Code article
Air soufflé par le mur et le plafond	50	75	40 047 40 95



#### BOUCHE DE VENTILATION DESIGN CIRCULAIRE (INSUFFLATION ET EXTRACTION)

Application	Débit maximal d'insufflation (m <sup>3</sup> /h)	Débit maximal d'extraction (m <sup>3</sup> /h)	Code article
Air soufflé par le mur et le plafond	50	75	40 047 40 96



**BOUCHE D'EXTRACTION KWADRANT**

Application	Débit maximal (m <sup>3</sup> /h)	Code article
Air soufflé par le mur et le plafond	75	40 047 04 15

**BOUCHE D'EXTRACTION TURN**

Application	Débit maximal (m <sup>3</sup> /h)	Code article
Air soufflé par le mur et le plafond	75	40 047 04 17

**BOUCHE D'INSUFFLATION ET D'EXTRACTION CONUS**

Application	Débit maximal d'insufflation (m <sup>3</sup> /h)	Débit maximal d'extraction (m <sup>3</sup> /h)	Code article
Alimentation en air par le mur	50	75	40 047 04 14

**BOUCHE D'INSUFFLATION ET D'EXTRACTION DISC**

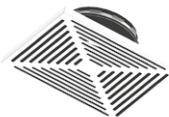
Application	Débit maximal d'insufflation (m <sup>3</sup> /h)	Débit maximal d'extraction (m <sup>3</sup> /h)	Code article
Air soufflé par le plafond	50	75	40 047 04 18

**BOUCHE D'INSUFFLATION ET D'EXTRACTION WAVE**

Application	Débit maximal d'insufflation (m <sup>3</sup> /h)	Débit maximal d'extraction (m <sup>3</sup> /h)	Code article
Air soufflé par le mur et le plafond	50	75	40 047 03 80

**BOUCHE D'INSUFFLATION ET D'EXTRACTION LABYRINTHE**

Application	Débit maximal d'insufflation (m <sup>3</sup> /h)	Débit maximal d'extraction (m <sup>3</sup> /h)	Code article
Air soufflé par le mur et le plafond	50	75	40 047 03 86

**GRILLE MURALE OU POUR PLENUM D'EXTRACTION**

Application	Code article
Pour les plenums de mur et de sol	40 048 06 13

**FILTRE**

Application	Code article
Installation dans le robinet de vidange	40 048 06 11



Toutes les bouches sont équipées de deux joints d'étanchéité interchangeables, ce qui permet de les utiliser avec des raccords de Ø 117 mm et Ø 125 mm.

## AUTRES PLENUMS ET CAISSONS DE DISTRIBUTION D'AIR

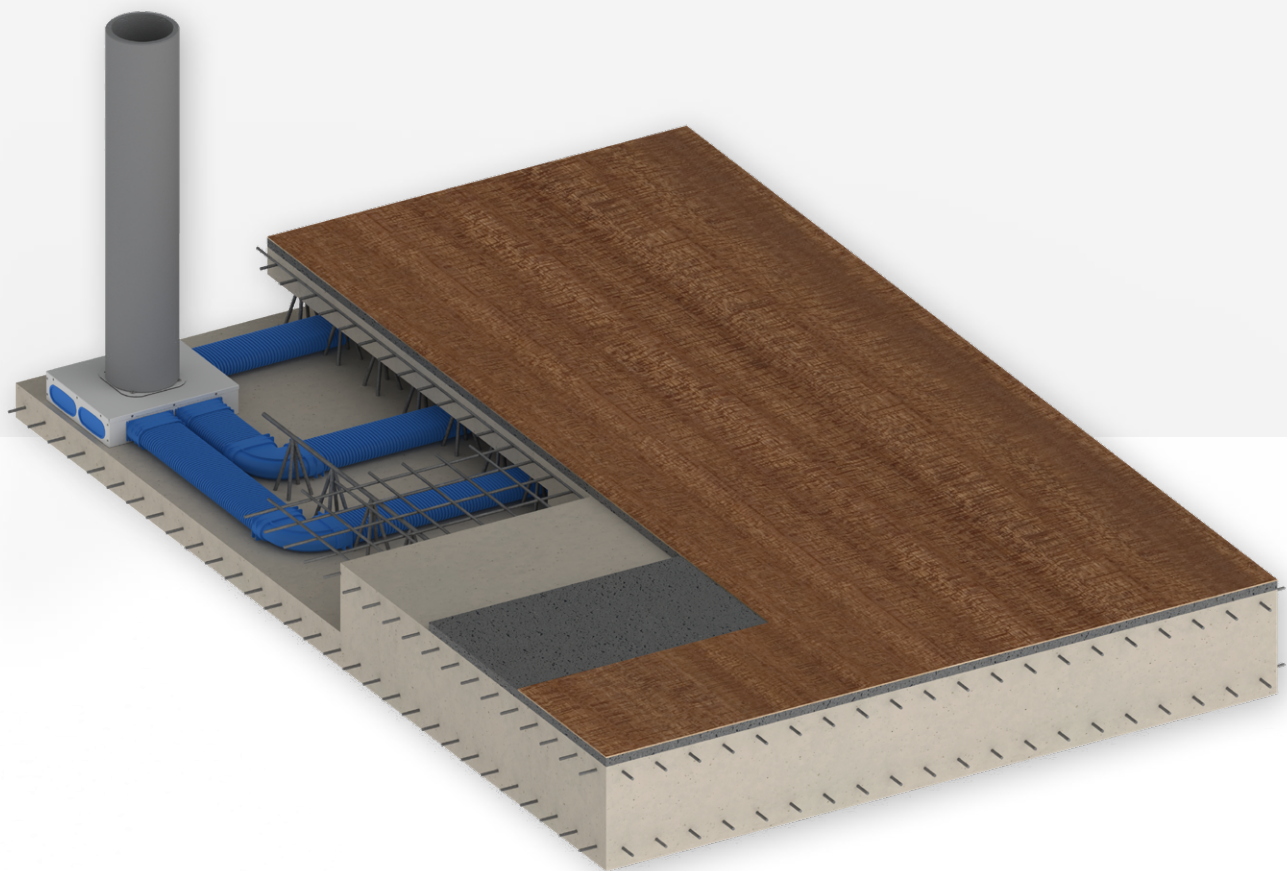
Burgerhout a développé, en plus du système de distribution d'air Hybalans<sup>+</sup>, une série de plénums et de caissons de distribution d'air qui peuvent être utilisés dans des situations où il n'est pas possible d'appliquer un plénum ou un caisson standard. C'est, par exemple, lorsqu'il n'y a pas de place pour cela. Cette gamme étendue de produits donne donc au concepteur plus de la liberté. Ces plénums et caissons de distribution d'air peuvent être raccordés à tous les produits Hybalans<sup>+</sup> standards. Ils sont utilisés séparément du logiciel de calcul Hybalans<sup>+</sup> et ne sont pas compatibles avec des réducteurs de débit, mais utilisent des bouches réglables standards.

### LA FLEXIBILITÉ DANS LA CONSTRUCTION

Cette gamme de plénums et de caissons de distribution d'air en métal est disponible en différentes tailles et connexions. Ils sont disponibles pour les gaines circulaires et semi-circulaires et pour toute taille de gaine principale. Le conduit principal peut être raccordé en haut ou sur le côté, par exemple en cas d'utilisation au-dessus d'un plafond suspendu. Les plénums et les caissons de distribution d'air peuvent être fabriqués avec un matériau isolant et sont toujours équipés en standard d'un raccord spiro-sécurisé pour la gaine principale.

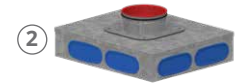
### DISPONIBLE SUR COMMANDE

En raison de l'étendue de la gamme, ces produits sont fabriqués à la demande et ne sont donc pas disponibles en stock. Contactez-nous pour plus d'informations.



## HYBALANS® PLENUMS D'ENTRÉE SUPÉRIEURS

Dimensions L x L x H (mm)	Type de gaine	Débit maximal (m³/h)	Connexion principale Ø (mm)	Nombre de connexions	Type	Code article
1 320 x 300 x 112	Circulaire	280	125	8	Non isolé	40 007 61 01
2 400 x 320 x 83	Semi-circulaire	280	125	9	Non isolé	40 007 61 46



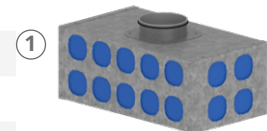
## HYBALANS® PLENUMS D'ENTRÉE SUPÉRIEURS

Dimensions L x L x H (mm)	Type de gaine	Débit maximal (m³/h)	Connexion principale Ø (mm)	Nombre de connexions	Type	Code article
1 402 x 311 x 198	Circulaire	280	125	8	Non isolé	40 007 61 02
402 x 311 x 198	Circulaire	280	150	8	Non isolé	40 007 61 03
402 x 311 x 198	Circulaire	280	160	8	Non isolé	40 007 61 04
402 x 311 x 198	Circulaire	280	125	8	Isolé	40 007 61 05
402 x 311 x 198	Circulaire	280	150	8	Isolé	40 007 61 06
402 x 311 x 198	Circulaire	280	160	8	Isolé	40 007 61 07
2 402 x 311 x 198	Semi-circulaire	280	125	9	Non isolé	40 007 61 47
402 x 311 x 198	Semi-circulaire	280	150	9	Non isolé	40 007 61 48
402 x 311 x 198	Semi-circulaire	280	160	9	Non isolé	40 007 61 49
402 x 311 x 198	Semi-circulaire	280	125	9	Isolé	40 007 61 50
402 x 311 x 198	Semi-circulaire	280	150	9	Isolé	40 007 61 51
402 x 311 x 198	Semi-circulaire	280	160	9	Isolé	40 007 61 52



## HYBALANS® PLENUMS D'ENTRÉE SUPÉRIEURS

Dimensions L x L x H (mm)	Type de gaine	Débit maximal (m³/h)	Connexion principale Ø (mm)	Nombre de connexions	Type	Code article
1 343 x 615 x 244	Circulaire	450	150	18	Non isolé	40 007 61 40
343 x 615 x 244	Circulaire	450	160	18	Non isolé	40 007 61 41
343 x 615 x 244	Circulaire	450	180	18	Non isolé	40 007 61 42
343 x 615 x 244	Circulaire	450	150	18	Isolé	40 007 61 43
343 x 615 x 244	Circulaire	450	160	18	Isolé	40 007 61 44
343 x 615 x 244	Circulaire	450	180	18	Isolé	40 007 61 45
2 343 x 615 x 244	Semi-circulaire	450	150	16	Non isolé	40 007 61 59
343 x 615 x 244	Semi-circulaire	450	160	16	Non isolé	40 007 61 60
343 x 615 x 244	Semi-circulaire	450	180	16	Non isolé	40 007 61 61
343 x 615 x 244	Semi-circulaire	450	150	16	Isolé	40 007 61 62
343 x 615 x 244	Semi-circulaire	450	160	16	Isolé	40 007 61 63
343 x 615 x 244	Semi-circulaire	450	180	16	Isolé	40 007 61 64





# OUTILS DE CONCEPTION HYBALANS<sup>+</sup>

Logiciel de calcul Hybalans<sup>+</sup>

Vidéos de Burgerhout

Fiches techniques

BIM

Exemples de montage



**Burgerhout<sup>®</sup>**

a brand of M&G Group



## LOGICIEL DE CALCUL

Le système de distribution d'air Hybalans<sup>+</sup> est contrôlé par les réducteurs de débit. Grâce à eux, le débit de ventilation requis par pièce peut être contrôlé à partir du caisson de distribution d'air. En fonction des besoins de ventilation, vous pouvez facilement établir un plan d'installation grâce au logiciel de calcul Hybalans<sup>+</sup> en ligne. Ainsi, vous pouvez toujours être sûr que l'ensemble du système fonctionne correctement et qu'un bon air intérieur est garanti.

### Avantages du calcul des solutions de ventilation :

- Le logiciel de calcul indique les réducteurs de débit qui sont nécessaires pour répondre aux besoins par pièce. Cela augmente le confort et vous n'avez pas besoin de régler les bouches par la suite.
- Sur la base des besoins en ventilation de chaque pièce, un calcul de capacité est effectué afin de faire le bon choix de l'unité de ventilation (simple ou double flux).
- Vous pouvez réaliser l'ensemble de l'installation, y compris le matériel WTW, les gaines et les accessoires, aussi bien pour le système C que pour le système D.
- Fini le calcul ? Vous recevrez ensuite un rapport de calcul avec tous les résultats et une liste de composants comprenant les numéros d'article de tous les matériaux nécessaires. Vous pouvez commander les pièces directement et le travail est fait rapidement. Les réducteurs de débit et les connecteurs sont automatiquement inclus dans la liste des composants en fonction de votre calcul.

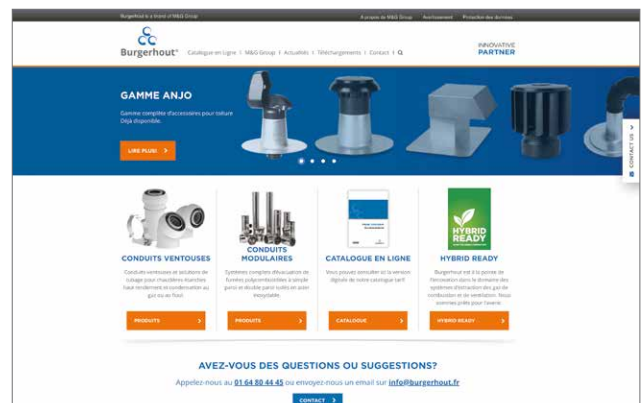
### LOGICIEL DE CALCUL EN LIGNE

Burgerhout a lancé un outil de calcul en ligne, permettant de travailler sur votre projet à tout moment et en tout lieu. L'ensemble de la gamme de produits a été mise à jour et vous pouvez être sûrs de toujours disposer des bons produits. En sauvegardant facilement tous les projets dans votre compte, vous en avez toujours un aperçu. Il est possible de télécharger un rapport de calcul de tous les projets. Avec ce rapport de calcul, vous pouvez commander toutes les pièces nécessaires auprès de votre grossiste et l'installateur peut facilement régler l'ensemble du système. Avec la garantie d'un résultat correct sur la base de vos exigences en matière de ventilation !



### CATALOGUE EN LIGNE

Le site web contient la dernière version du catalogue en ligne Burgerhout ! Vous pouvez y trouver facilement et rapidement les produits souhaités dans les versions disponibles, y compris les tailles et les qualifications. Afin de vous fournir des informations correctes sur les produits, chaque produit est accompagné de dessins et d'informations techniques.





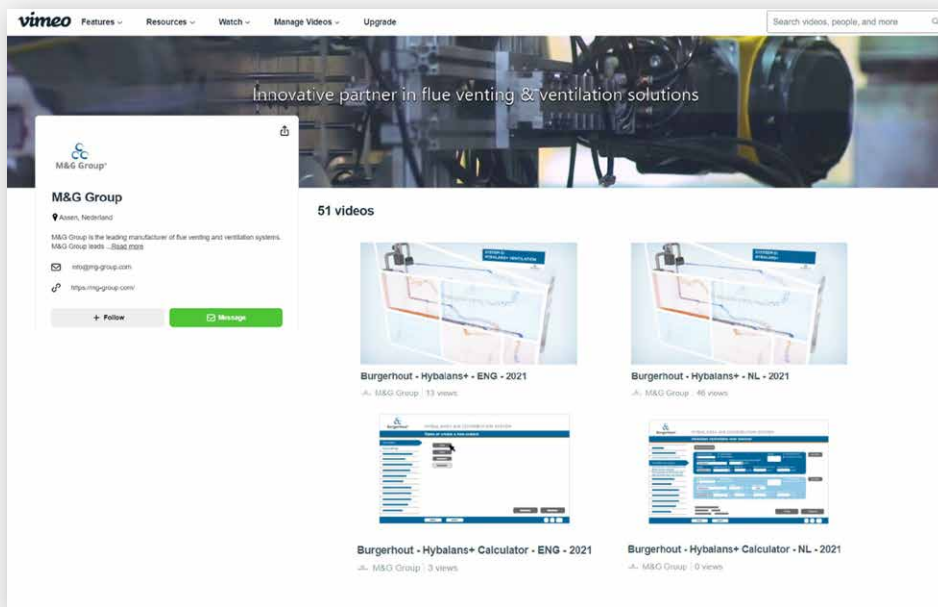
HYBALANS+

# VIDÉOS BURGERHOUT

## YOUTUBE/VIMEO

Visitez le site web ou la chaîne YouTube ou Vimeo de Burgerhout pour voir les dernières vidéos de produits. Burgerhout propose également de nombreuses vidéos d'assemblage informatives et vous pouvez rester informé des nouveautés grâce aux vidéos d'innovation !

[vimeo.com/burgerhout](https://vimeo.com/burgerhout)



## FICHES TECHNIQUES

Les fiches techniques de Burgerhout contiennent toutes les informations techniques sur les produits. Les données techniques de mesure et les dimensions des produits sont également indiquées. Les fiches techniques sont disponibles sur le site web de Burgerhout.

HYBALANS+
FICHE TECHNIQUE

---

**Information générale**  
Hybalans+ Collecteur dessous 350#14 132x52

Spécifications	
Code article	400480434
Catégorie de produit	Plénum extraction
Matériau	Aluminium
Couleur	RAL 7045
Épaisseur de la paroi (mm)	20
Poids (kg)	5,16

Dimensions	
Dimensions (l x l x h) (mm)	600 x 210 x 270
Diamètre de raccordement flexible (mm)	132x52
Diamètre de raccordement rigide (mm)	-

Informations sur le domaine d'emploi	
Domaine d'emploi	Aération
Insufflation / Extraction	Insufflation/Extraction
Nombre de connexions	14
Plage de température (°C)	-25 / +80

Version M&G-EP-400480434-2021.10 - Les spécifications sont sujettes à changement sans préavis.  
burgerhout.com

VENTILATION
FICHE TECHNIQUE

---

**Information générale**  
Terminal Vertical Ventilation Isolé EPS 160 L=1000 Noir

Spécifications	
Code article	400480600
Catégorie de produit	Terminal Ventilation
Matériau	Aluminium/EPF
Couleur	RAL-9005
Poids (kg)	4,9

Dimensions	
Diamètre intérieur (mm)	171
Diamètre extérieur (mm)	200
Dimensions (l x l x h) (mm)	1000 x 300 x 300

Informations sur le domaine d'emploi	
Domaine d'emploi	Ventilation
Insufflation / Extraction	Insufflation/Extraction
Plage de température (°C)	-25 / +80

Spécifications techniques	
Résistance au gel / à la pluie	Oui
Débit d'air maximal (m³/h)	425
ξ extraction	0,42
ξ insufflation	2,27
λ Conductivité thermique (W/m.K)	0,032
Valeur R (m²K/W)	0,28
Autres spécifications	-

Version M&G-EP-400480600-2021.10 - Les spécifications sont sujettes à changement sans préavis.  
burgerhout.com

## BIM

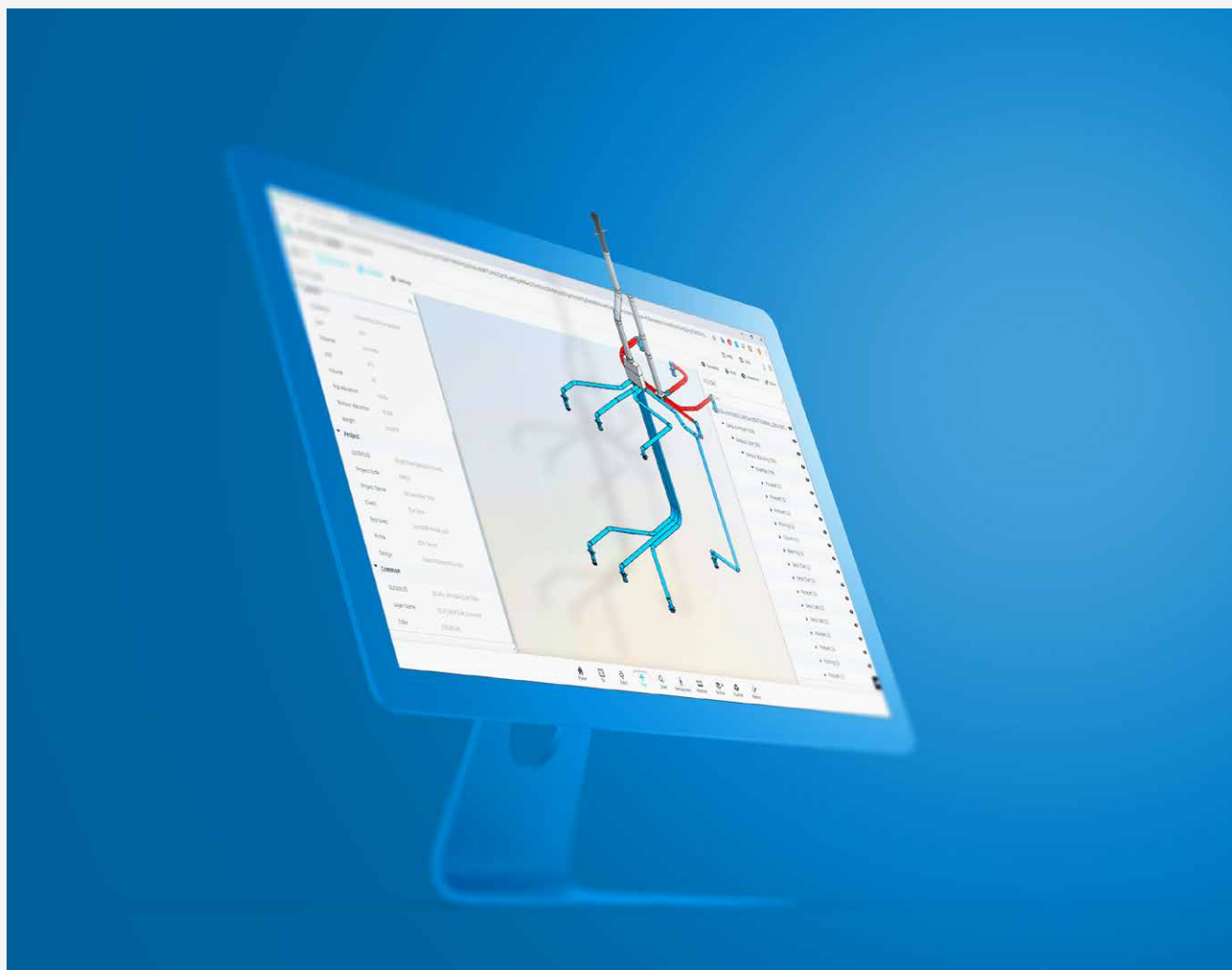
Téléchargez notre bibliothèque BIM (Building Information Model) pour la ventilation via [burgerhout.com](http://burgerhout.com). Il s'agit de bibliothèques complètes avec lesquelles vous pouvez facilement appliquer nos produits dans tous les domaines.

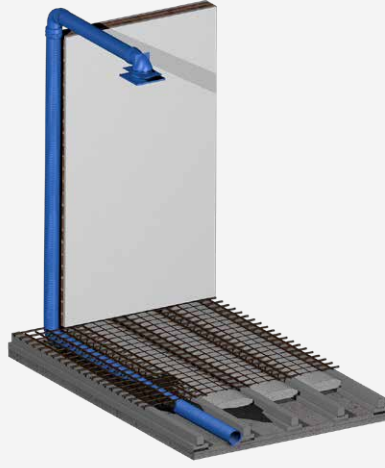
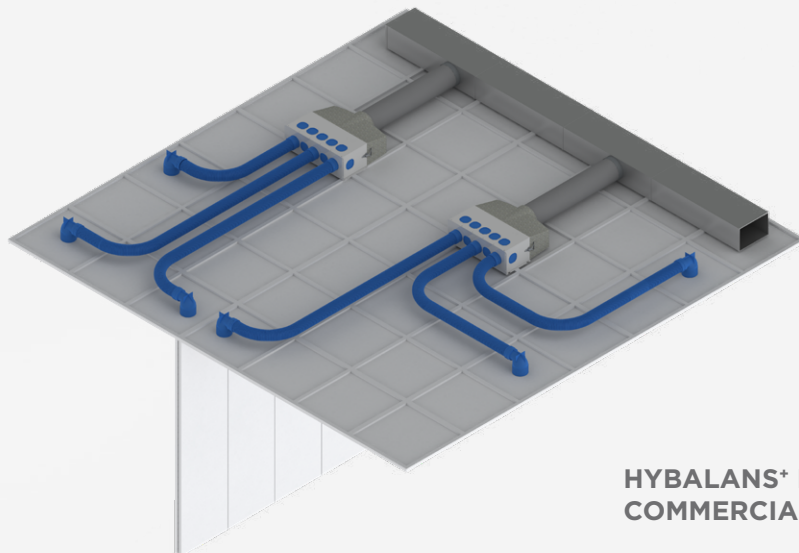
Les bibliothèques Revit du Burgerhout sont du niveau BIM LOD-400. Le développement d'Uneto/ VNI et de Ketenstandaard (projet ETIM-RT) est également mis en oeuvre. Les détails techniques sont basés au moins sur la version 2.5.2 des normes Revit néerlandaises. L'IFC est mise en oeuvre au moyen de la classification IFC2.3X, y compris les propriétés de classe, qui est donc pleinement conforme à la norme IFC.

Les produits BIM de Burgerhout sont modélisés pour une utilisation fonctionnelle dans un processus BIM. Cela signifie, entre autres, que la géométrie n'est pas modélisée en détail, mais la géométrie déterminant l'emplacement,

les caractéristiques extérieures typiques (simplifiées) et les points de connexion et de fixation pertinents.

La conception du produit, les détails ou certaines propriétés non pertinentes peuvent être omis afin de pouvoir utiliser les produits de manière pragmatique et sans trop de contraintes dans les modèles. Pensez aux arrondis des matériaux, aux vis, à la géométrie interne et aux perforations, etc. Burgerhout a développé une bibliothèque Revit très performante. Malgré le grand soin apporté, Burgerhout ne garantit pas l'absence d'imperfections. Burgerhout n'accepte aucune responsabilité à cet égard. Pensez aux erreurs de frappe dans la dénomination ou le codage des articles, couleur/matériau et/ou dimensions déviantes. Dans le cas de longueurs variables pour les articles, il est possible que, d'un point de vue pratique, vous ne puissiez pas saisir les dimensions. Dans ce dernier cas, cependant, une erreur de numéro d'article apparaîtra automatiquement.



HYBALANS<sup>+</sup>**EXEMPLES DE MONTAGE****PLANCHER EN BÉTON PRÉFABRIQUÉ****PLANCHER COULÉ SUR PLACE****PLANCHER À LARGE DALLE****FAUX-PLAFOND ET SYSTÈME MURAL****HYBALANS<sup>+</sup> POUR LES BÂTIMENTS  
COMMERCIAUX ET LES SYSTÈMES COLLECTIFS**

**Burgerhout s'est spécialisé**, depuis plus de 150 ans déjà,  
dans le développement de systèmes innovants pour l'évacuation  
des fumées et la distribution d'air neuf.

**Innovative partner** in flue venting & ventilation solutions

**M&G Group**

1, rue Léon Jouhaux  
Parc d'activités de Pariest  
77183 Croissy-Beaubourg  
France  
T: +33 (0)1 64 80 44 45  
E: info-fr@burgerhout.com

INNOVATIVE  
**PARTNER**

  
**Burgerhout**<sup>®</sup>  
a brand of M&G Group