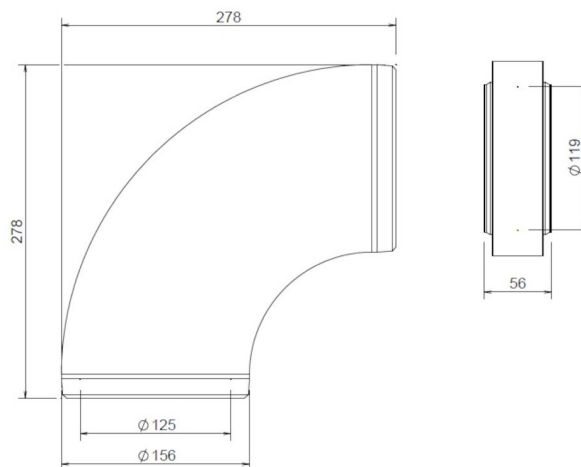
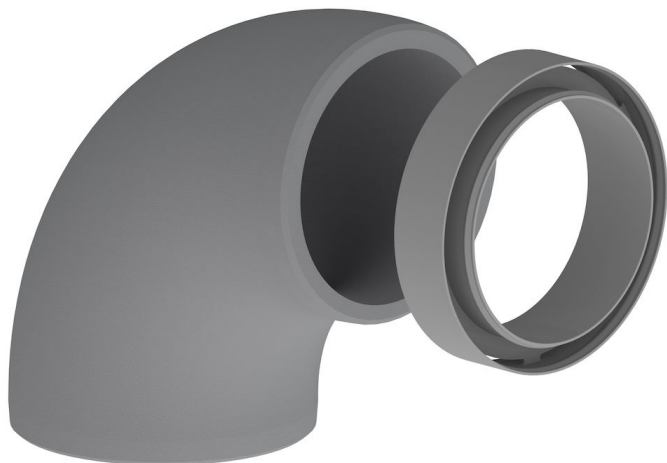


## Information générale

### EasyAir Coude EPS 125 90°



## Spécifications

Code article	400480553
Catégorie de produit	Conduit isolé
Matériau	EPS
Couleur	Gris
Épaisseur de la paroi (mm)	15,5
Poids (kg)	0,2

## Dimensions

Diamètre intérieur (mm)	125
Diamètre extérieur (mm)	156
Dimensions (l x l x h mm)	278 x 156 x 278

## Informations sur le domaine d'emploi

Domaine d'emploi	Ventilation
Insufflation / Extraction	Insufflation/Extraction
Plage de température (°C)	-25 / +80

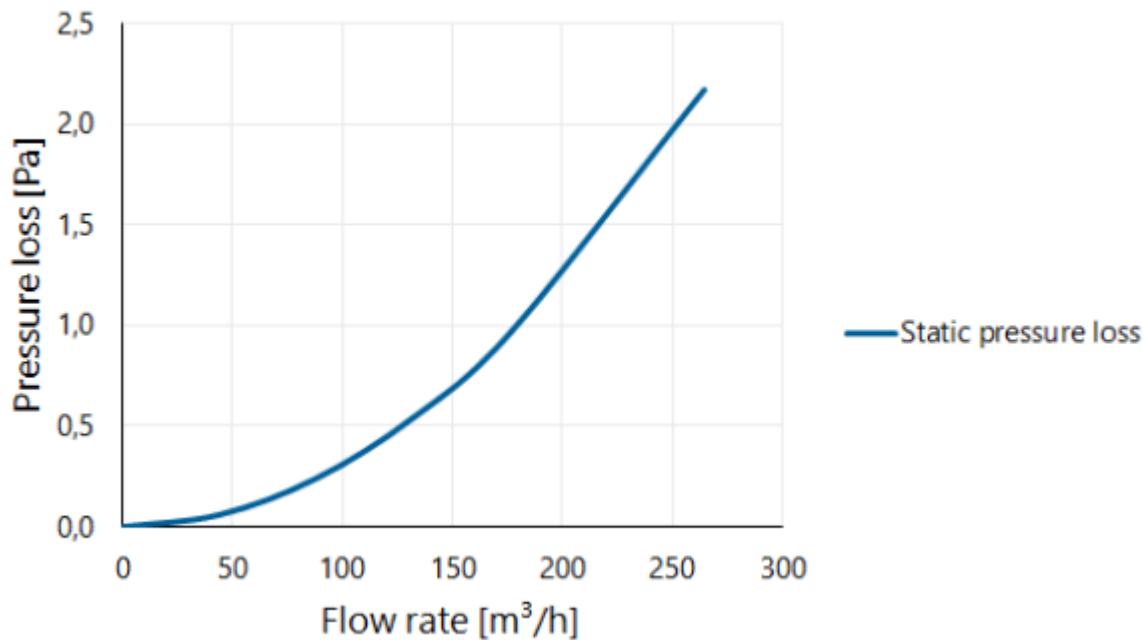
## Spécifications techniques

---

Débit d'air maximal (m <sup>3</sup> /h)	275
ζ extraction	0,10
ζ insufflation	0,10
Classe d'étanchéité	2
λ Conductivité thermique (W/(m·K))	0,032
Valeur R (m <sup>2</sup> K/W)	0,48
Classement au feu	E
Autres spécifications	-

## Graphique

Pressure loss



## Tableau

Flow velocity pressure table

Flow rate			Static pressure loss [Pa]
[m/s]	[m³/h]	[l/s]	
0	0	0	0,0
1	44	12	0,1
2	88	25	0,2
3	133	37	0,5
4	177	49	1,0
6	265	74	2,2