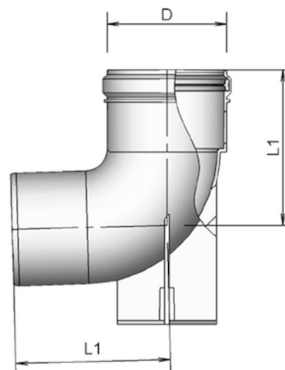
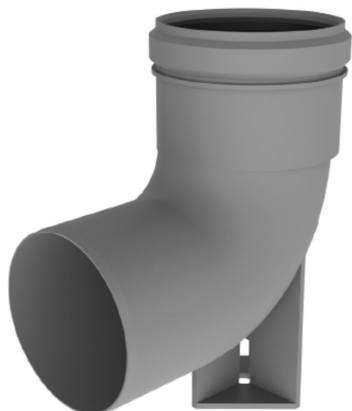


Information générale

Twinline Coude support PP 100 90°



Spécifications

| | |
|------------------------------------|-----------------|
| Code article | 400452142 |
| Matériau du conduit fumée | Plastique |
| Classe de qualité conduit de fumée | PP |
| Epaisseur conduit de fumée (mm) | 2,1 |
| Matériau du joint fumée | EPDM |
| Couleur | Gris (RAL 7040) |
| Poids (kg) | 0,17 |

Dimensions

| | |
|---------------------------------------|-----------------|
| Diamètre du conduit de fumée (mm) | 100 |
| Dimensions extérieures (l x l x h mm) | 165 x 193 x 110 |

Informations sur le domaine d'emploi

| | |
|----------------------|--|
| Domaine d'emploi | Evacuation des gaz de combustion |
| Classe d'emplacement | Installation à l'intérieur du bâtiment |

Spécifications techniques

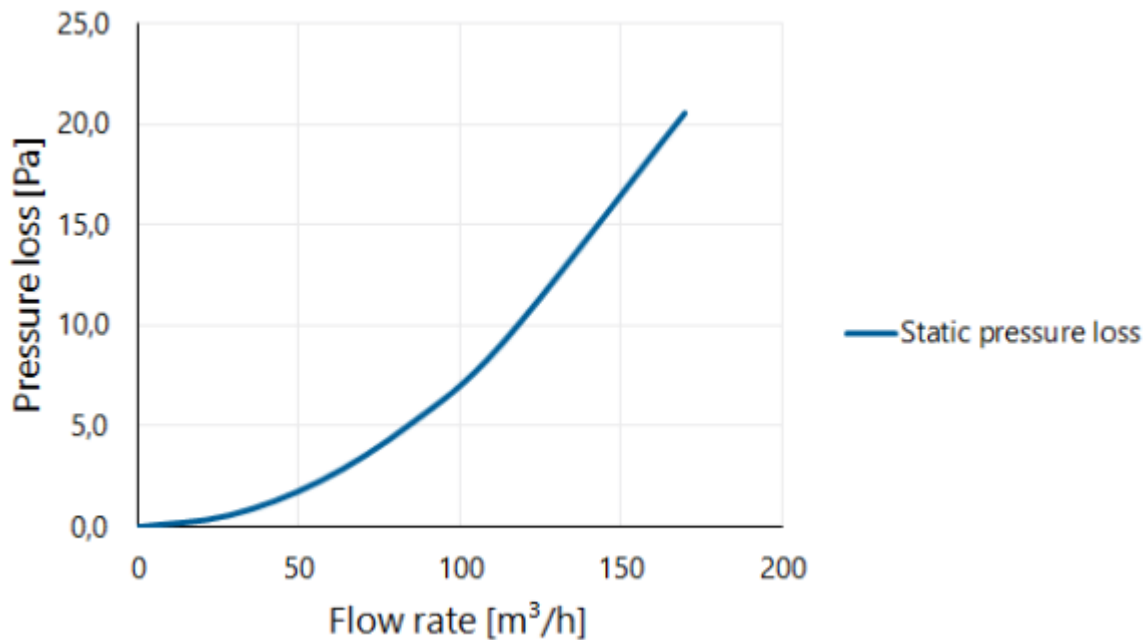
| | |
|---|---------------------------|
| Déclaration de Performance | 001-MG-PP DoP |
| Norme harmonisée | EN 14471: 2013 + A1: 2015 |
| Système selon DoP | 0.1 |
| Marquage CE | T120 H1 W2 O30 LI E U |
| ζF Fumée | 0,95 |
| Résistance thermique conduit fumée (m ² K/W) | 0 |
| Rugosité du conduit de fumée (m) | N.a. |
| Longueur équivalente (m) | 3,6 |
| Autres spécifications | - |

Montage et installation

Installez les produits conformément à la réglementation en vigueur. Pour une installation en toute sécurité, consultez les instructions de montage associées, voir Burgerhout.com.

Graphique

Pressure loss versus flow rate



Tableau

Flow rate versus pressure loss

| Flow rate | | | Static pressure loss [Pa] |
|-----------|--------|-------|---------------------------------|
| [m/s] | [m³/h] | [l/s] | |
| 0 | 0 | 0 | 0,0 |
| 1 | 28 | 8 | 0,6 |
| 2 | 57 | 16 | 2,3 |
| 3 | 85 | 24 | 5,1 |
| 4 | 113 | 31 | 9,1 |
| 6 | 170 | 47 | 20,5 |