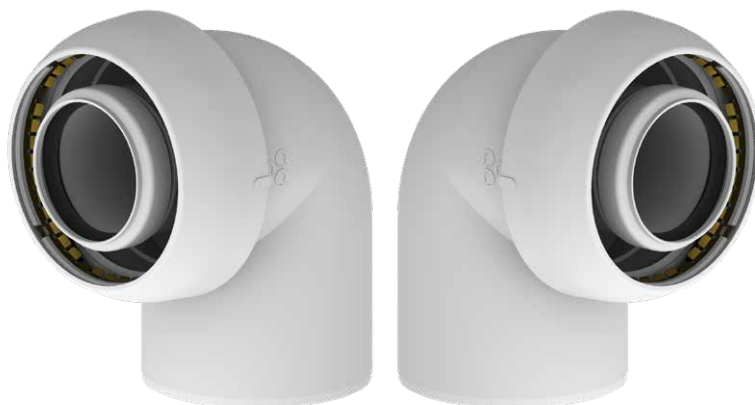


## **CONDUIT-VENTOUSE A EMBOITEMENT RAPIDE EQUIPE D'UN JOINT RESISTANT A LA TRACTION**

UNE NOUVELLE ETAPE EN MATIERE DE  
SECURITE ET DE FACILITE D'INSTALLATION

# SOMMAIRE

<b>Introduction</b> .....	<b>3</b>
EasySafe .....	3
Easysafe, conduit-ventouse 60/100mm à emboîtement rapide .....	4
Caractéristiques du système EasySafe .....	4
Nos caractéristiques uniques .....	4
Sécurité .....	4
Résistance à la traction (>450N) .....	4
Facilité d'installation .....	4
Fixation .....	4
Economies .....	4
Résumé .....	5
La bride murale Ø100 .....	6
Gamme de produits .....	7



**EASYSAFE**

## **PLUS DE SECURITE UNE FACILITE D'INSTALLATION ACCRUE**

Découvrez tous les avantages du PP

### Introduction

La sécurité, la facilité d'installation et la recyclabilité sont des valeurs majeures pour Burgerhout. Sur ces bases, nous avons développé un nouveau système révolutionnaire, conforme aux exigences et aux réglementations du marché.

## CONDUIT-VENTOUSE A EMBOITEMENT RAPIDE

Nous sommes fiers de présenter notre nouveau système révolutionnaire en PP. Un conduit-ventouse qui représente un immense progrès dans les domaines de la sécurité, fiabilité et facilité d'installation.

### Caractéristiques du système EasySafe

- EasySafe est composé d'un tube intérieur et extérieur en PP, un matériau d'une qualité éprouvée, recyclable et résistant aux UV.
- Le système répond aux exigences les plus élevées des normes de sécurité internationales.
- Le système est destiné à desservir les appareils à condensation de classe de température T120 et de classe de pression H1.



### Nos caractéristiques uniques

#### Sécurité

Joint résistant à la traction offrant ainsi un niveau de sécurité unique.

#### Résistance à la traction (>450N)

EasySafe est doté d'un joint unique résistant à la traction afin de maximiser la sécurité du système pendant toute sa durée de vie.

#### Facilité d'installation

Le système peut être recoupé en une seule fois. De cette façon, le désassemblage, puis le réassemblage fastidieux des tubes intérieur et extérieur ne sont plus nécessaires.

#### Fixation

La nouvelle bride murale EasySafe, une nouvelle génération de fixation.

#### Economies

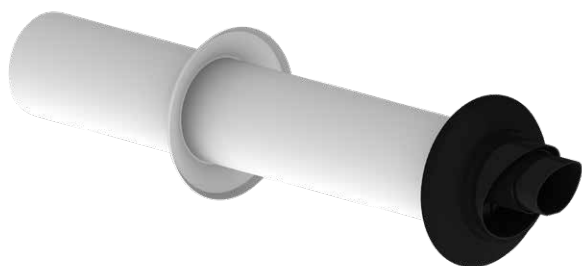
Gagnez du temps et économisez de l'argent grâce à un assemblage intelligent, un réglage facile et une fixation rapide.

## Résumé

EasySafe, conduit-ventouse plastique-plastique, avec un joint résistant à la traction, est un système unique prêt pour l'avenir.

### EasySafe, conduit-ventouse Ø60/100 à emboîtement rapide

EasySafe, le conduit-ventouse à emboîtement rapide entièrement en PP, est unique en son genre. Grâce à de nombreuses innovations, il permet à l'installateur de réaliser diverses économies (temps d'installation raccourci, gain de productivité).



Terminal horizontal



Longueur



Coude 15°



Coude 30°



Coude 45°



Coude 90°



Nouvelle bride murale



Terminal vertical

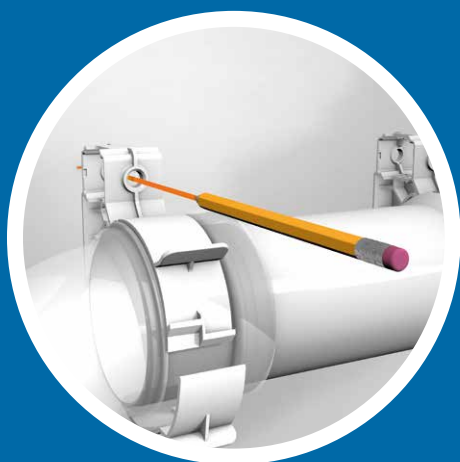
## NOUVELLE BRIDE MURALE



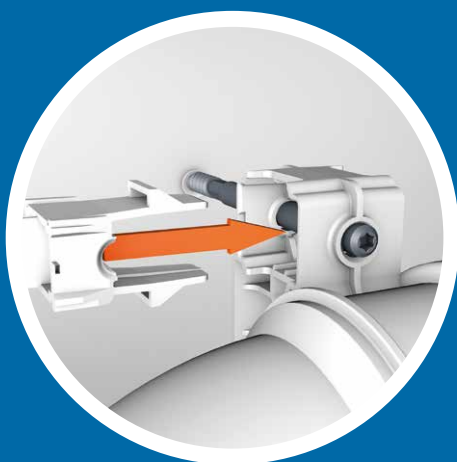
Avec cette nouvelle bride murale, le marquage et le perçage sont simples et rapides à réaliser. S'installant rapidement et facilement, cette nouvelle bride permet gain de temps et d'argent.

### La bride murale EasySafe

- Facile à positionner
- Facile à ajuster
- Pente facile à créer
- Fixation possible au mur ou au plafond
- Gain de temps
- Fiable



**MARQUAGE ET PERCAGE**



**VERROUILLAGE**

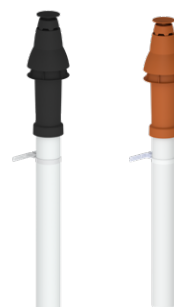


**CLIC DE SERRAGE**

## GAMME DE PRODUIT

### Terminal vertical Skyline 3000

Tube intérieur	Couleur	Longueur (hors tout)	Code
PP	Noire	1280 mm	41 045 <b>27 42</b>
PP	Terre Cuite	1280 mm	40 045 <b>27 44</b>



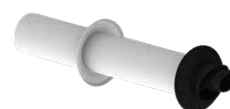
### Solin de toit incliné FX Easy (sans plomb)

Couleur	Désignation	Code article
Noire	Solin complet pour terminal Skyline Ø 60/100 mm	40 047 <b>20 04</b>
Terre Cuite	Solin complet pour terminal Skyline Ø 60/100 mm	40 047 <b>20 05</b>



### Terminal horizontal

Tube intérieur	Longueur (hors tout)	Code
PP	765 mm	41 047 <b>00 87</b>



### Kit horizontal

Désignation	Compatibilité	Code
Kit horizontal A	Chappée, De Dietrich, Viessman	40 045 <b>40 01</b>
Kit horizontal B	Atlantic, Chaffoteaux, Frisquet, Vaillant	40 045 <b>40 02</b>
Kit horizontal C	Saunier Duval	40 045 <b>40 03</b>
Kit horizontal D	ELM Leblanc	40 045 <b>40 04</b>



### Longueurs droites

Ø (mm)	Longueur (hors tout)	Code
60/100	250 mm	41 047 <b>08 70</b>
60/100	500 mm	41 047 <b>08 71</b>
60/100	1000 mm	41 047 <b>08 72</b>
60/100	2000 mm	41 047 <b>08 73</b>



### Coudes

Ø (mm)	Coude	Code
60/100	90°	41 047 <b>08 75</b>
60/100	45°	41 047 <b>08 76</b>
60/100	30°	41 047 <b>08 77</b>
60/100	15°	41 047 <b>08 78</b>



### Bride murale

Ø (mm)	Code
100 mm	40 045 <b>22 70</b>



**Burgerhout s'est spécialisé**, depuis plus de 150 ans déjà,  
dans le développement de systèmes innovants pour l'évacuation  
des fumées et la distribution d'air neuf.

**Innovative partner** in flue venting & ventilation solutions

**M&G Group**

1, rue Léon Jouhaux  
Parc d'activités de Pariest  
77183 Croissy-Beaubourg  
France  
T: +33 (0)1 64 80 44 45  
E: info-fr@burgerhout.com

INNOVATIVE  
**PARTNER**

  
**Burgerhout®**  
a brand of M&G Group